

Arçelik A.Ş.

2010 9 Aylık Finansal Sonuçları

2010 3.Çeyrek...

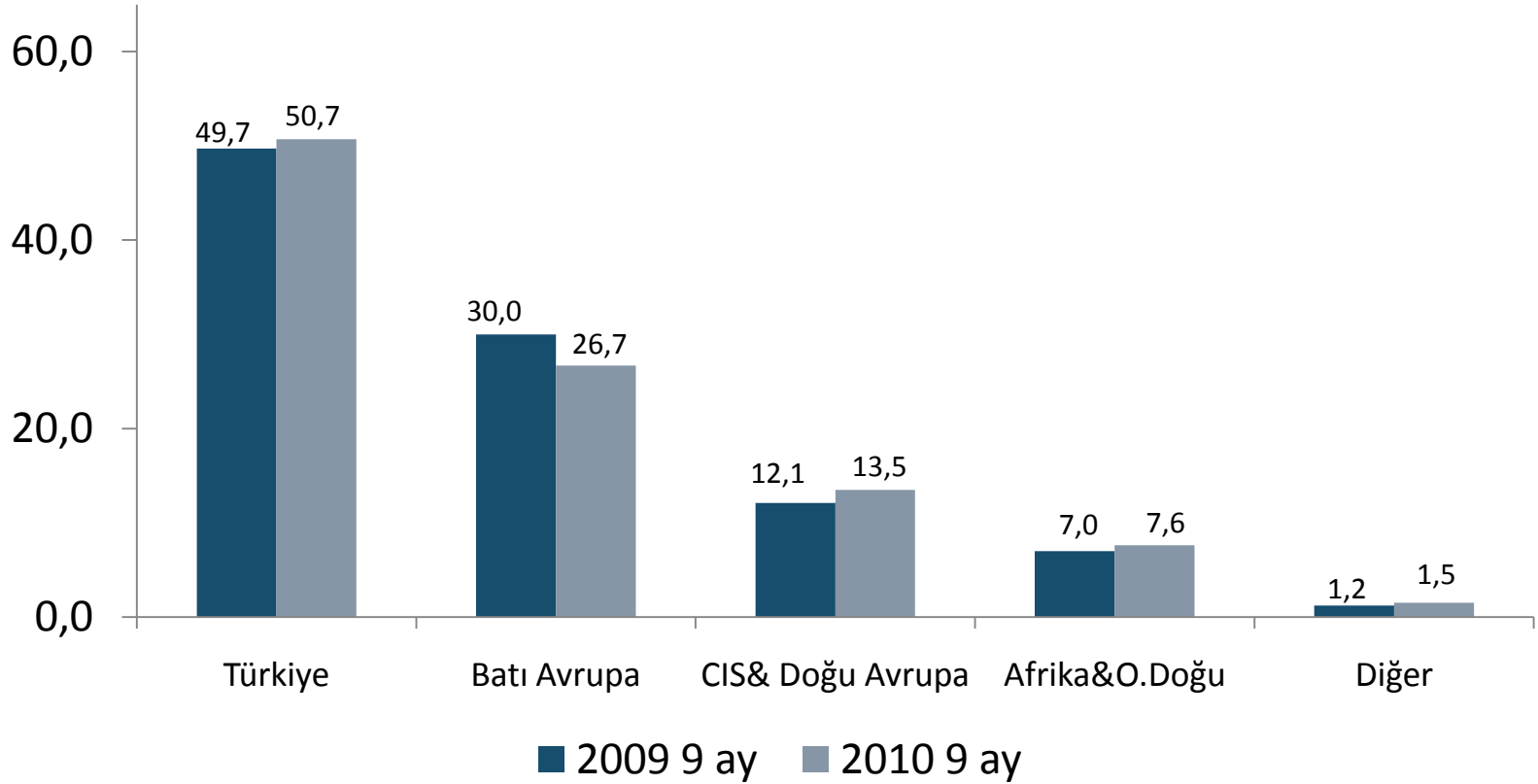
- Yıl sonu beklentileri ile uyumlu sonuçlar
- Ciro/pazar payı/karlılık parametrelerinde dengeli iyileşme
- Artarak devam eden yenilikçi ürün lansmanları ve iyileşen ürün miksi
- Pozitif nakit akışı

CİRO VE BRÜT KAR (Milyon TL)

Milyon TL	2010 9 ay	2009 9 ay	% Δ
Konsolide Ciro	5.101	4.860	5,0
<i>Brüt Karlılık %</i>	<i>30,5</i>	<i>32,9</i>	
<i>Beyaz Eşya Cirosu</i>	<i>3.171</i>	<i>3.081</i>	<i>2,9</i>
<i>Brüt Karlılık %</i>	<i>37,7</i>	<i>40,9</i>	
<i>Elektronik Cirosu</i>	<i>820</i>	<i>846</i>	<i>-3,0</i>
<i>Brüt Karlılık %</i>	<i>21,4</i>	<i>21,1</i>	
<i>Diğer</i>	<i>1.110</i>	<i>933</i>	<i>19,0</i>
<i>Brüt Karlılık %</i>	<i>16,8</i>	<i>17,1</i>	

Milyon TL	2010 9 ay	2009 9 ay	% Δ
Konsolide Ciro	5.101	4.860	5,0
Türkiye	2.586	2.417	7,0
Uluslararası	2.515	2.443	3,0
<i>Uluslararası (milyon €)</i>	<i>1.268</i>	<i>1.135</i>	<i>11,7</i>

CİRONUN BÖLGESEL DAĞILIMI – II



Adet ' 000	Beyaz Eşya		LCD TV		Klima	
	2010 9 ay	2009 9 ay	2010 9 ay	2009 9 ay	2010 9 ay	2009 9 ay
Türkiye	2.872	2.535	336	275	285	214
Uluslararası	5.913	5.471	856	810	419	305
Toplam	8.785	8.006	1.192	1.085	704	519

% Δ (2010 9 ay / 2009 9 ay)	Beyaz Eşya	LCD TV	Klima
Türkiye	13,3	22,0	33,5
Uluslararası	8,1	5,7	37,4
Toplam	9,7	9,8	35,8

* Beyaz Eşya:Buzdolabı,Çamaşır Makinası,Bulaşık Makinası,Fırın,Pişirici Cihazlar,Kurutucu

Finansal Performans

GELİR TABLOSU 3. ÇEYREK (Milyon TL)

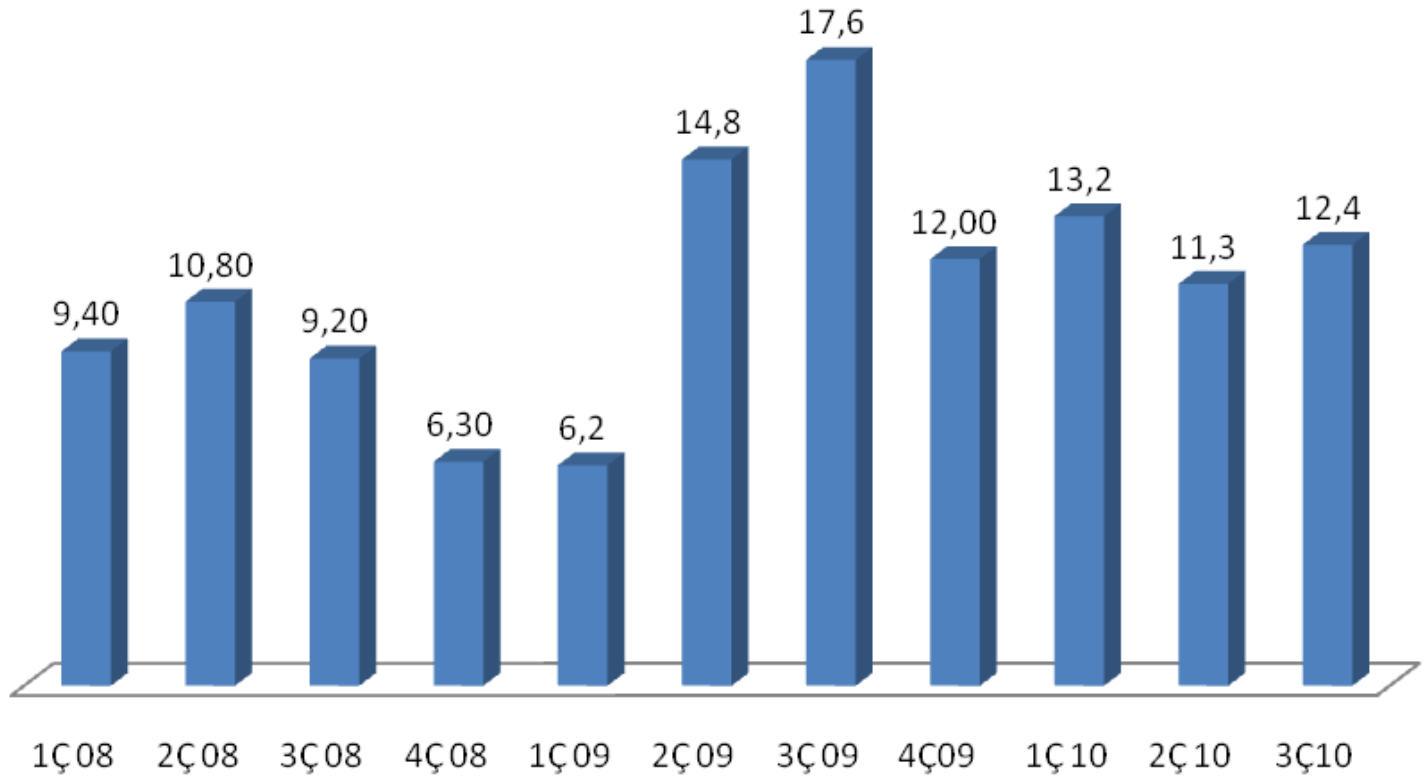
Milyon TL	2010 3Ç	2009 3Ç (*)	2009 3Ç	% Δ (*)
Net Satışlar	1.847	1.772	1.772	4,2
Brüt Kar	554	652	652	-15,0
<i>marjı %</i>	<i>30,0</i>	<i>36,8</i>	<i>36,8</i>	
FVAÖK	230	300	312	-23,5
<i>marjı %</i>	<i>12,4</i>	<i>16,9</i>	<i>17,6</i>	
Faaliyet Karı	182	249	261	-26,8
<i>marjı %</i>	<i>9,9</i>	<i>14,0</i>	<i>14,7</i>	
Net Kar	158	149	160	6,0
<i>marjı %</i>	<i>8,5</i>	<i>8,4</i>	<i>9,0</i>	

* Bir defalık gelirler düşülmüş değerlerdir.

Milyon TL	2010 9 ay (*)	2009 9 ay (*)	% Δ (*)	2010 9 ay	2009 9 ay
Net Satışlar	5.101	4.860	5,0	5.101	4.860
Brüt Kar	1.557	1.598	-2,5	1.557	1.598
<i>marjı %</i>	<i>30,5</i>	<i>32,9</i>		<i>30,5</i>	<i>32,9</i>
FVAÖK	626	640	-2,2	666	768
<i>marjı %</i>	<i>12,3</i>	<i>13,2</i>		<i>13,1</i>	<i>15,8</i>
Faaliyet Karı	483	500	-3,3	523	628
<i>marjı %</i>	<i>9,5</i>	<i>10,3</i>		<i>10,3</i>	<i>12,9</i>
Net Kar	405	296	36,7	443	418
<i>marjı %</i>	<i>7,9</i>	<i>6,1</i>		<i>8,7</i>	<i>8,6</i>

* Bir defalık gelirler düşülmüş değerlerdir.

FVAÖK MARJININ GELİŞİMİ



Milyon TL

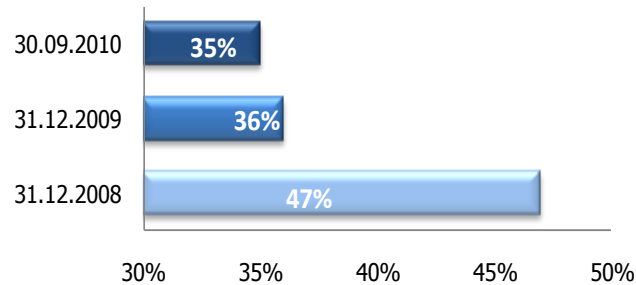
	30.09.2010	31.12.2009		30.09.2010	31.12.2009
Kısa Vadeli Aktifler	4.331	4.158	Kısa Vadeli Pasifler	2.115	3.180
Nakit	862	905	K.V. Finansal Borç	739	1.924
Ticari Alacaklar	2.421	2.233	Ticari Borçlar	843	762
Stoklar	943	907	Karşılıklar	201	205
Diğer	105	113	Diğer	331	289
Uzun Vadeli Aktifler	2.353	2.269	Uzun Vadeli Pasifler	1.418	503
Maddi Duran Varlıklar	1.186	1.244	U.V. Finansal Borçlar	1.082	188
Finansal Yatırımlar	664	525	Diğer	336	315
Diğer	503	500	Özkaynaklar	3.151	2.744
Toplam Aktifler	6.684	6.427	Toplam Pasifler	6.684	6.427

	30.09.2010	31.12.2009	31.12.2008
Net Finansal Borç / Özkaynak	0,30	0,44	1,54
Cari Oran	2,05	1,31	1,47
Kaldıraç Oranı	0,53	0,57	0,71

Milyon TL	Döviz Bazlı	TL Bazlı	30.09.2010	Milyon TL	Döviz Bazlı	TL Bazlı	Toplam
K/V Ticari Alacaklar	970	1.452	2.422	K/V Ticari Borçlar	295	548	843
Diğer Alacaklar	37	44	81	Diğer Borçlar	78	119	197
Stoklar	408	535	943	İşletme Sermayesi	1.042	1.364	2.405

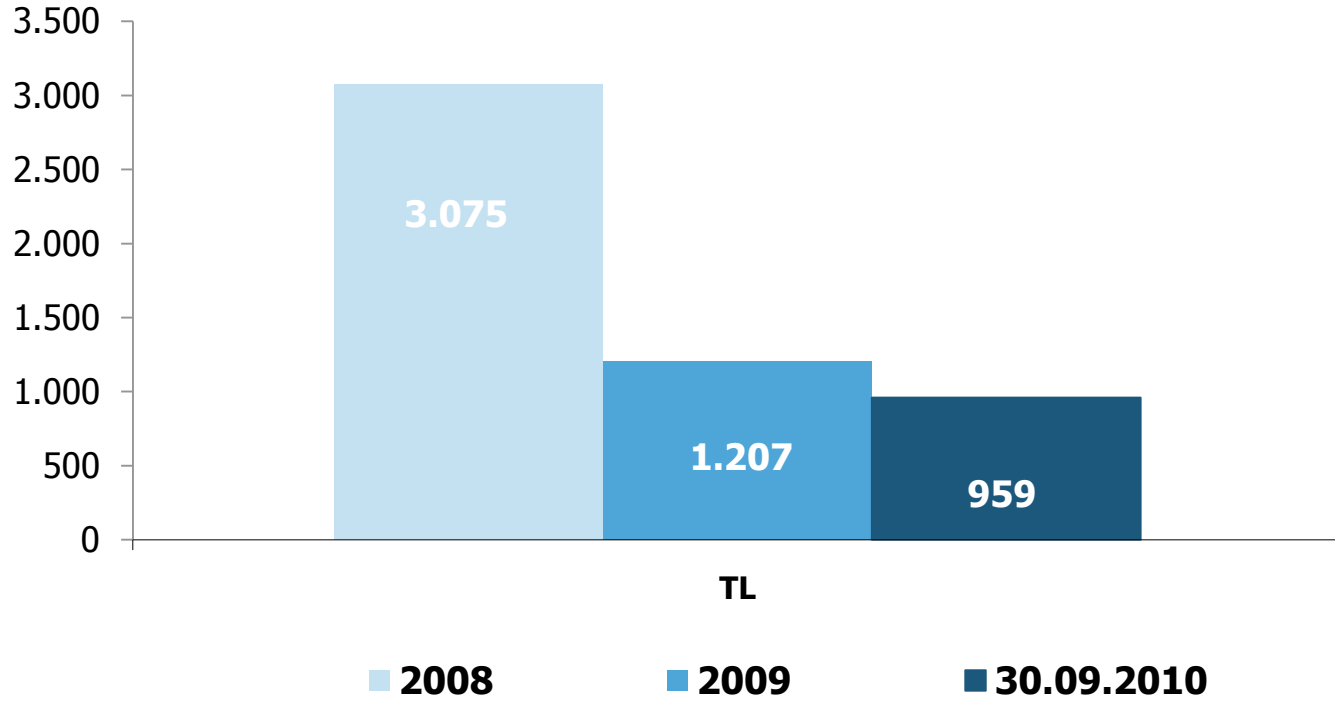
Milyon TL	Döviz Bazlı	TL Bazlı	31.12.2009	Milyon TL	Döviz Bazlı	TL Bazlı	Toplam
K/V Ticari Alacaklar	925	1.308	2.233	K/V Ticari Borçlar	238	524	762
Diğer Alacaklar	40	51	91	Diğer Borçlar	101	3	104
Stoklar	363	544	907	İşletme Sermayesi	989	1.376	2.365

İşletme Sermayesi/Satışlar



Milyon TL	30.09.2010	30.09.2009
Dönem Başı Bakiyesi	900	414
<i>Faaliyet Net Nakit Akışı</i>	<i>536</i>	<i>1.411</i>
<i>Finansal Varlık Satışı</i>	<i>0</i>	<i>267</i>
<i>Duran Varlık Satışı</i>	<i>26</i>	<i>3</i>
<i>Diğer Yatırım Faaliyetleri (net)</i>	<i>-153</i>	<i>-121</i>
<i>Ödenen Temettü</i>	<i>-109</i>	<i>-3</i>
<i>Finansal Borç Değişimi</i>	<i>-287</i>	<i>-1.020</i>
<i>Diğer Finansman Faaliyetleri(net)</i>	<i>-53</i>	<i>1</i>
Dönem İçi Nakit Değişimi	-40	539
Dönem Sonu Bakiyesi	860	954

NET BORÇ (TL)



2010 Beklentileri

➤ Pazar için Beklentiler;

- Ana faaliyet bölgelerimizde ekonomik toparlanmanın zayıf seyretmesi
- Beyaz Eşya pazar büyümesi:
 - Türkiye : ~% 6-8
 - Batı Avrupa: ~ % 0-2
 - Doğu Avrupa & CIS: ~ % 2-4
- Ortalama hammadde fiyatlarının 2009 yılının üzerinde gerçekleşmesi

➤ Arçelik için Beklentiler;

- Ana faaliyet bölgelerinde artan pazar payları
- Beyaz eşya satış adedi artışı:
 - Türkiye : %6-8
 - Uluslararası: %10
- Ciro : + % 5-6 (TL bazında)
- EBITDA marjı : ~ %12
- Ortalama finansman maliyetinin 2009 yılının altında kalması

www.arcelikas.com.tr

Yatırımcı İlişkileri için Temas Kurulabilecek Kişiler

M. Türkay Tatar

Finansman Direktörü

Tel: (+90 212) 314 31 85

turkay.tatar@arcelik.com

Dr. Fatih Kemal Ebiçlioğlu

GMY – Finansman ve Mali İşler

Tel: (+90 212) 314 34 34

fatih.ebiclioglu@arcelik.com

Bu sunuş, Şirket hakkında bilgi ve finansal tabloların analizinin yanı sıra, Şirket Yönetimi'nin gelecekte olmasını öngördüğü olaylar doğrultusunda, ileriye yönelik beklentilerini içeren görüşlerini de yansıtmaktadır. Verilen bilgilerin ve analizlerin doğruluğu ve beklentilerin gerçeğe uygun olduğuna inanılmasına rağmen, öngörülerin altında yatan faktörlerin değişmesine bağlı olarak, geleceğe yönelik sonuçlar burada verilen öngörülerden sapma gösterebilir.

Arçelik, Arçelik Yönetimi veya çalışanları veya diğer ilgili şahıslar, bu sunuştaki bilgilerin kullanımı nedeniyle doğabilecek zararlardan sorumlu tutulamazlar.