

Arçelik

2012 Finansal Sonuçları

- %25 artarak 10.557 mn TL'ye ulaşan ciro
- Stratejimize paralel olarak uluslararası satışlarda artış
- Devam eden ana pazarlarda pazar payı kazanımı
- 4. çeyrek FVAÖK kar marjında geçen yılın aynı dönemine göre iyileşme
- İşletme sermayesinde iyileşme, faaliyetlere ilişkin 700mn TL nakit akış

➤ **Satış Performansı**

➤ Finansal Performans

➤ 2013 Beklentileri

CİRO VE BRÜT KAR

Milyon TL	2012 4Ç	2012 3Ç	2012 2Ç	2012 1Ç	% Δ	2012	2011	% Δ
Konsolide Ciro	2.644	2.728	2.779	2.406	-3,1	10.557	8.437	25,1
Brüt Karlılık %	28,8	29,8	28,7	28,3		28,9	30,1	
Beyaz Eşya Cirosu	1.871	1.954	1.744	1.510	-4,3	7.079	5.560	27,3
Brüt Karlılık %	31,5	33,3	31,4	31,6		32,0	32,9	
Elektronik Cirosu	440	386	487	485	13,9	1.798	1.451	23,9
Brüt Karlılık %	16,6	17,4	21,4	21,2		19,3	22,1	
Diğer	334	388	547	410	-13,9	1.679	1.426	17,8
Brüt Karlılık %	29,5	24,5	26,9	24,5		26,3	27,3	

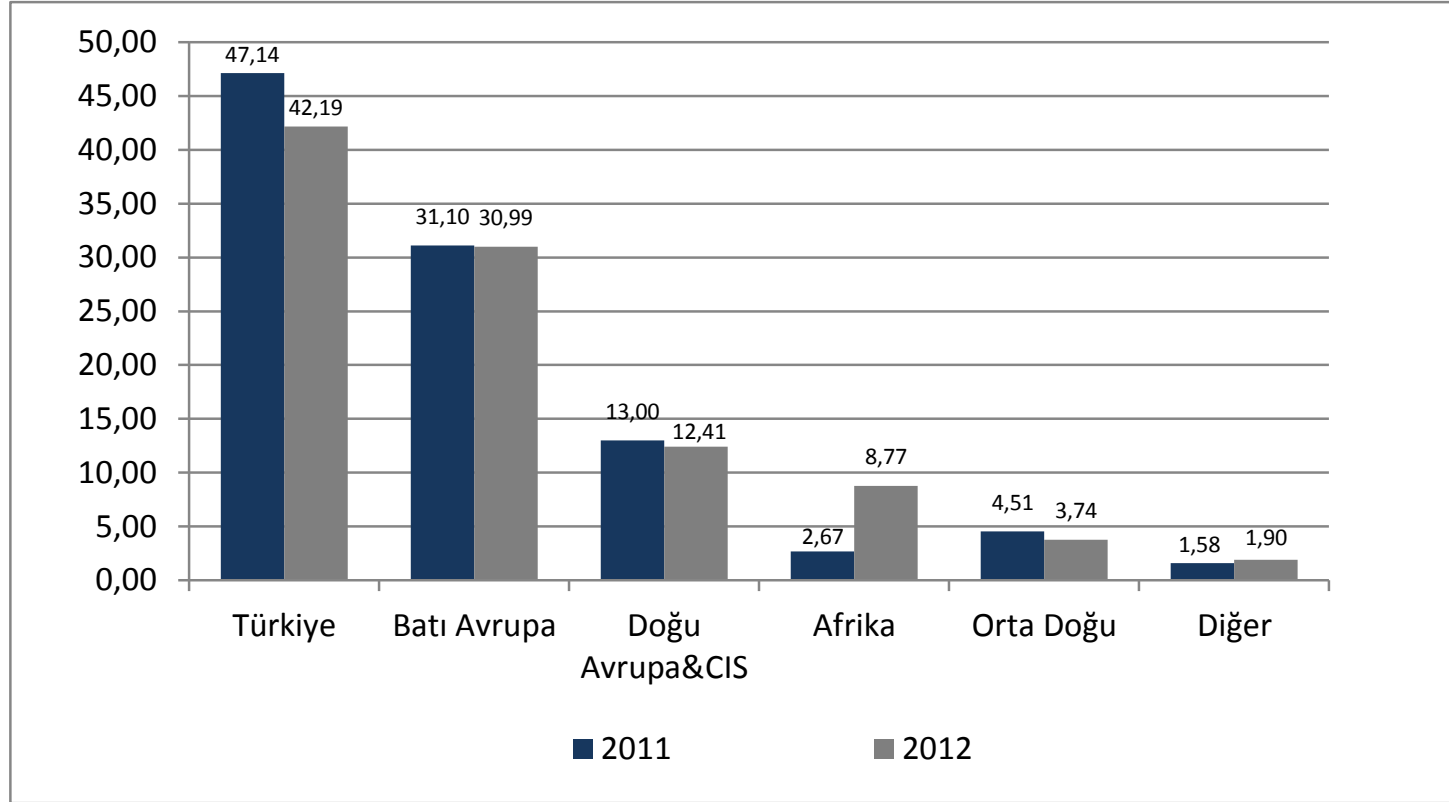
SATIŞLARDAKİ GELİŞİMİN KIRILIMI – 2012

Milyon TL	2011	Organik Büyüme	Kur Etkisi	Defy Etkisi	2012
Toplam Net Satışlar	8.437	1.529	-7	598	10.557
Toplam Satışlar Artışı %		18	0	7	25

CİRONUN BÖLGESEL DAĞILIMI - I

Milyon TL	2012	2011	% Δ
Konsolide Ciro	10.557	8.437	25,1
Türkiye	4.454	3.977	12,0
Uluslararası	6.103	4.460	36,8

CİRONUN BÖLGESEL DAĞILIMI (%) – II



➤ Satış Performansı

➤ **Finansal Performans**

➤ 2013 Beklentileri

GELİR TABLOSU – Çeyreksel Karşılaştırma

Milyon TL	2012 4Ç	2012 3Ç	Çeyreksel % Δ	2011 4Ç	Yıllık % Δ
Net Satışlar	2.644	2.728	-3,1	2.394	10,4
Brüt Kar	761	813	-6,4	669	13,7
<i>marjı %</i>	<i>28,8</i>	<i>29,8</i>		<i>28,0</i>	
FVAÖK	215	288	-25,2	181	19,0
<i>marjı %</i>	<i>8,1</i>	<i>10,5</i>		<i>7,5</i>	
Faaliyet Karı	145	227	-36,1	122	18,4
<i>marjı %</i>	<i>5,5</i>	<i>8,3</i>		<i>5,1</i>	
Net Kar	104	147	-28,9	103	1,6
<i>marjı %</i>	<i>3,9</i>	<i>5,4</i>		<i>4,3</i>	

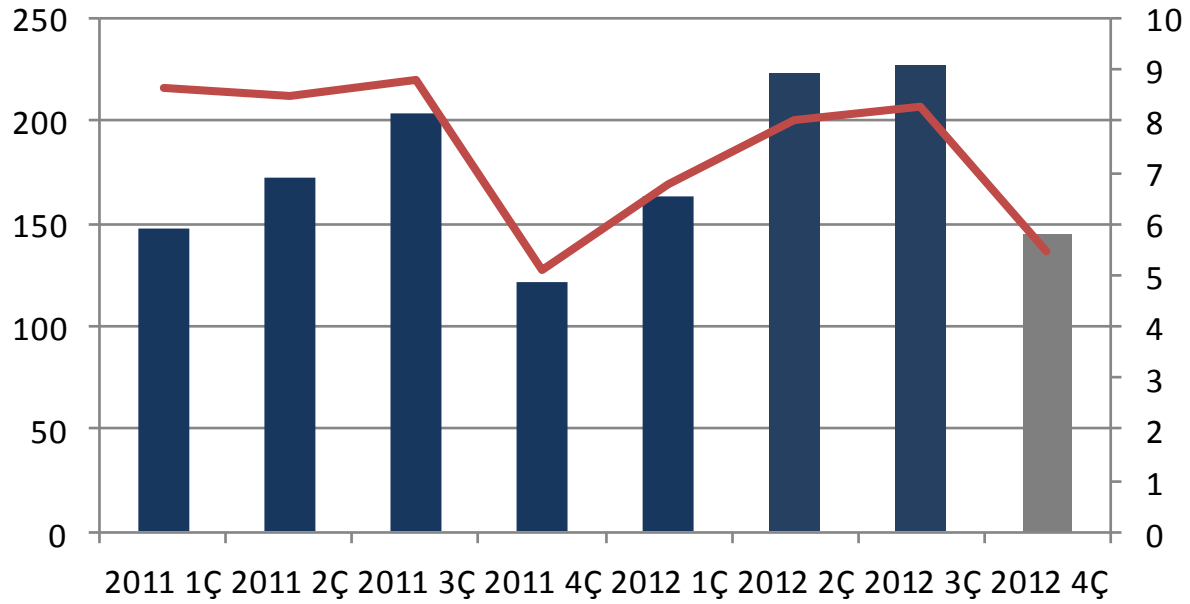
GELİR TABLOSU – 2012

Milyon TL	2012	2011	% Δ
Net Satışlar	10.557	8.437	25,1
Brüt Kar	3.054	2.540	20,2
<i>marjı %</i>	<i>28,9</i>	<i>30,1</i>	
FVAÖK	1.018	864	17,9
<i>marjı %</i>	<i>9,6</i>	<i>10,2</i>	
Faaliyet Karı	757	646	17,2
<i>marjı %</i>	<i>7,2</i>	<i>7,7</i>	
Net Kar	552	541	2,0
<i>marjı %</i>	<i>5,2</i>	<i>6,4</i>	

FAALİYET KARI

Faaliyet Karı (MilyonTL)

Marj (%)



BİLANÇO

Milyon TL

	31.12.2012	31.12.2011		31.12.2012	31.12.2011
Kısa Vadeli Aktifler	6.737	6.034	Kısa Vadeli Pasifler	3.950	3.531
Nakit	1.741	1.174	K.V. Krediler	2.144	1.629
Ticari Alacaklar	3.261	3.181	Ticari Borçlar	1.169	1.242
Stoklar	1.600	1.530	Karşılıklar	233	232
Diğer	135	149	Diğer	403	427
Uzun Vadeli Aktifler	3.491	3.164	Uzun Vadeli Pasifler	2.351	2.015
Maddi Duran Varlıklar	1.603	1.447	U.V. Krediler	1.859	1.528
Finansal Yatırımlar	821	652	Diğer	492	487
Diğer	1.067	1.065	Özkaynaklar	3.927	3.652
Toplam Aktifler	10.228	9.198	Toplam Pasifler	10.228	9.198

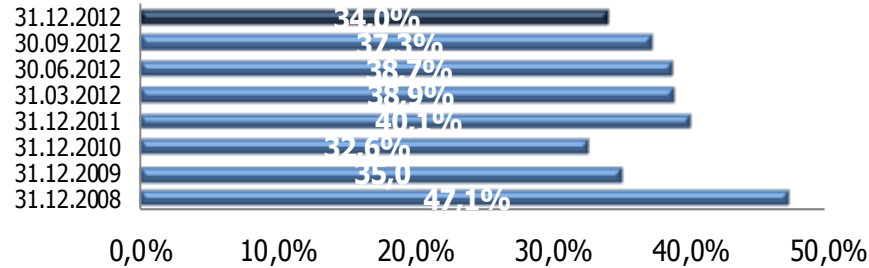
	31.12.2012	30.09.2012	30.06.2012	31.03.2012	31.12.2011	31.12.2010
Net Finansal Borç / Özkaynak	0,58	0,67	0,71	0,60	0,54	0,22
Kaldıraç Oranı	0,62	0,63	0,63	0,64	0,60	0,53

İŞLETME SERMAYESİ

Milyon TL	Döviz Bazlı	TL Bazlı	31.12.2012	Milyon TL	Döviz Bazlı	TL Bazlı	Toplam
K/V Ticari Alacaklar	1.557	1.704	3.261	K/V Ticari Borçlar	479	690	1.169
Diğer Alacaklar	34	69	103	Diğer Borçlar	199	2	200
Stoklar	710	890	1.600	İşletme Sermayesi	1.623	1.971	3.594

Milyon TL	Döviz Bazlı	TL Bazlı	31.12.2011	Milyon TL	Döviz Bazlı	TL Bazlı	Toplam
K/V Ticari Alacaklar	1.439	1.742	3.181	K/V Ticari Borçlar	502	740	1.242
Diğer Alacaklar	31	95	126	Diğer Borçlar	159	47	206
Stoklar	662	868	1.530	İşletme Sermayesi	1.471	1.918	3.389

İşletme Sermayesi/Satışlar



NAKİT AKIŞ

Milyon TL	31.12.2012	31.12.2011
Dönem Başı Bakiyesi	1.173	1.313
<i>Faaliyet Net Nakit Akışı</i>	<i>700</i>	<i>-86</i>
<i>Duran Varlık Satışı</i>	<i>4</i>	<i>7</i>
<i>Yatırım Faaliyetleri</i>	<i>-439</i>	<i>-818</i>
<i>Ödenen Temettü</i>	<i>-345</i>	<i>-262</i>
<i>Borç Değişimi</i>	<i>844</i>	<i>1.090</i>
<i>Diğer Finansman Faaliyetleri</i>	<i>-185</i>	<i>-94</i>
<i>Yabancı Para Çevrim Farkları</i>	<i>-12</i>	<i>21</i>
Dönem İçi Nakit Değişimi	567	-140
Dönem Sonu Bakiyesi	1.739	1.173

- Satış Performansı
- Finansal Performans

➤ **2013 Beklentileri**

Arçelik için beklentiler;

- Ana faaliyet bölgelerinde aynı kalan veya artan pazar payı
- Beyaz eşya satış adedi artışı:
 - Türkiye* : %4-5 (GSYİH büyümesine paralel)
 - Uluslararası: ~ %10
- Ciro : > %10 - TL bazında
- 2013 FVAÖK marjı: ~ %10,5

Uzun vadeli beklentiler;

- FVAÖK marjı : ~ %11
- Yeni lansmanı yapılan Grundig Beyaz Eşya Ürün Grubunun pozitif etkisi

*: BESD verisi ile uyumlu şekilde 5 ana ürün

www.arcelikas.com.tr

Yatırımcı İlişkileri için Temas Kurulabilecek Kişiler

Dr. Fatih Kemal Ebiçlioğlu

GMY – Finansman ve Mali İşler

Tel: (+90 212) 314 34 34

fatih.ebiclioglu@arcelik.com

Doğan Korkmaz

Finansman Direktörü

Tel: (+90 212) 314 31 85

dogan.korkmaz@arcelik.com

Fulya Kirayoğlu

Yatırımcı İlişkileri Sorumlusu

Tel: (+90 212) 314 31 11

fulya.kirayoglu@arcelik.com

YASAL UYARI

Bu sunuş, Şirket hakkında bilgi ve finansal tabloların analizinin yanı sıra, Şirket Yönetimi'nin gelecekte olmasını öngördüğü olaylar doğrultusunda, ileriye yönelik beklentilerini içeren görüşlerini de yansıtmaktadır. Verilen bilgilerin ve analizlerin doğruluğu ve beklentilerin gerçeğe uygun olduğuna inanılmasına rağmen, öngörülerin altında yatan faktörlerin değişmesine bağlı olarak, geleceğe yönelik sonuçlar burada verilen öngörülerden sapma gösterebilir.

Arçelik, Arçelik Yönetimi veya çalışanları veya diğer ilgili şahıslar, bu sunuştaki bilgilerin kullanımı nedeniyle doğabilecek zararlardan sorumlu tutulamazlar.