

# Arçelik

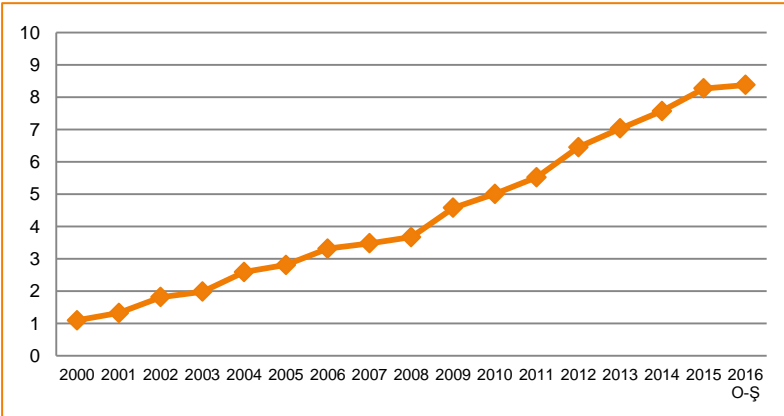
## 2016 1Ç Finansal Sonuçları

- Türkiye ve uluslararası pazarlarda güçlü büyüme
- İç pazarda sürdürülen lider konum
- Avrupa pazarında artmaya devam eden pazar payı ve fiyat endeksi
- EUR:USD paritesinde ve hammadde fiyatlarındaki olumlu trend sayesinde iyileşen brüt ve FVAÖK marjı
- Alacaklar ve stok yönetimi konularında devam eden tedbirler sayesinde iyileşen işletme sermayesi
- İyileşen borçluluk oranı (Net Borç/FVAÖK)

# 1Ç16 Pazar Performansı - Uluslararası

- Uluslararası beyaz eşya pazarlarında genelde büyüme
  - İngiltere, Fransa, İspanya, Almanya ve Romanya başta olmak üzere Avrupa pazarı perakende satışlarında pozitif performans
  - Rusya pazarında ilk toparlanma sinyalleri (Ocak-Şubat 2016 döneminde %9 artış)
  - G. Afrika ve Ukrayna pazarlarında devam eden zayıf talep
  - Bölgesel istikrarsızlıktan etkilenen Ortadoğu, yaptırımların kaldırılması sonrası İran potansiyeli
- Uluslararası pazardaki konumunu güçlendirmeye devam eden Arçelik
  - Avrupa beyaz eşya pazarında, toplamda ikinci, solo segmentinde lider konumunu koruyan Beko

## Avrupa Pazarında Beko Adet Pazar Payı (6 Ana Ürün)



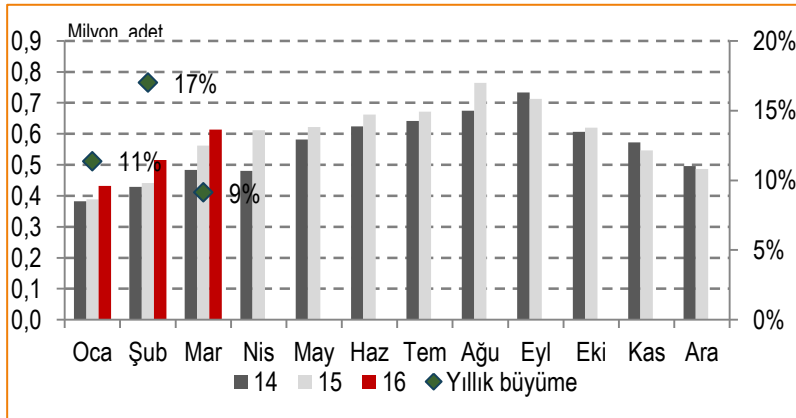
## Ürün Grubu Bazında Avrupa Pazarı (6 Ana Ürün)

000 Adet	1Ç16	1Ç15	Değişim
Buzdolabı	2.747	2.648	4%
D. Dondurucu	643	630	2%
Çamaşır Mak.	3.586	3.410	5%
Kurutucu	927	849	9%
Bulaşık Mak.	1.631	1.541	6%
Fırın	2.070	1.966	5%
<b>TOPLAM</b>	<b>11.603</b>	<b>11.044</b>	<b>5%</b>

# 1Ç16 Pazar Performansı - Türkiye

- İç pazarda yaşanan büyüme
  - Beyaz eşya toptan satışlarında yüksek talep (İlk çeyrekte %12 artışı)
  - Perakende satışlarda, gerek beyaz eşya gerekse TV için nispeten yatay talep (Yüksek sezon olan 2Ç için artan bayi stokları)
  - 2016 yılı içindeki yasal zaman sınırlarından dolayı, yeni nesil yazarkasa satışlarındaki yüksek satış performansı

**Türkiye Beyaz Eşya Pazarı - Aylık  
(6 Ana Ürün)**



**Ürün Grubu Bazında Türkiye Beyaz Eşya Pazarı  
(6 Ana Ürün)**

000 adet	1Ç16	1Ç15	Yıllık
Buzdolabı	418	367	14%
Derin dondurucu	82	82	-1%
Çamaşır makinası	484	453	7%
Kurutucu	27	20	33%
Bulaşık makinası	375	291	29%
Fırın	176	178	-1%
<b>Toplam</b>	<b>1.562</b>	<b>1.391</b>	<b>12%</b>

## Ciroyu etkileyen kritik faktörler

### Türkiye Beyaz Eşya ve Tüketici Elek. satışları

Ana ürün grubu satışlarında çift haneli büyüme (24% yıllık büyüme), iki katından fazla artan yeni nesil yazar kasa satışları

### Uluslararası Büyüme

Avrupa beyaz eşya pazarında devam eden pazar payı kazanımı, Çin ağırlıklı olmak üzere büyüme stratejisine daha çok katkıda bulunmaya başlayan Asya-Pasifik pazarı

### Uluslararası Satışlardaki Kur Etkisi

1Ç2016'da konsolide ciroya yaklaşık %8 pozitif etki (2015'in aynı döneminde yaklaşık %4 negatif etki)

## Marjları etkileyen kritik faktörler

### Hammadde Fiyatları

Hammadde ve panel fiyatları 1. çeyrekte, beyaz eşya ve TV marjlarını olumlu desteklemeye devam etti

### Parite Etkisi

Ortalama EUR/USD paritesi, bir önceki çeyrekte olduğu gibi 1.10 seviyesinde gerçekleşti.

### Brüt Kar Marjında İyileşme

Düşük hammadde fiyatları, EUR:USD paritesindeki olumlu trend ve yapılan fiyat düzenlemeleri sayesinde, beyaz eşya brüt marjında 3 puan artış yaşandı.

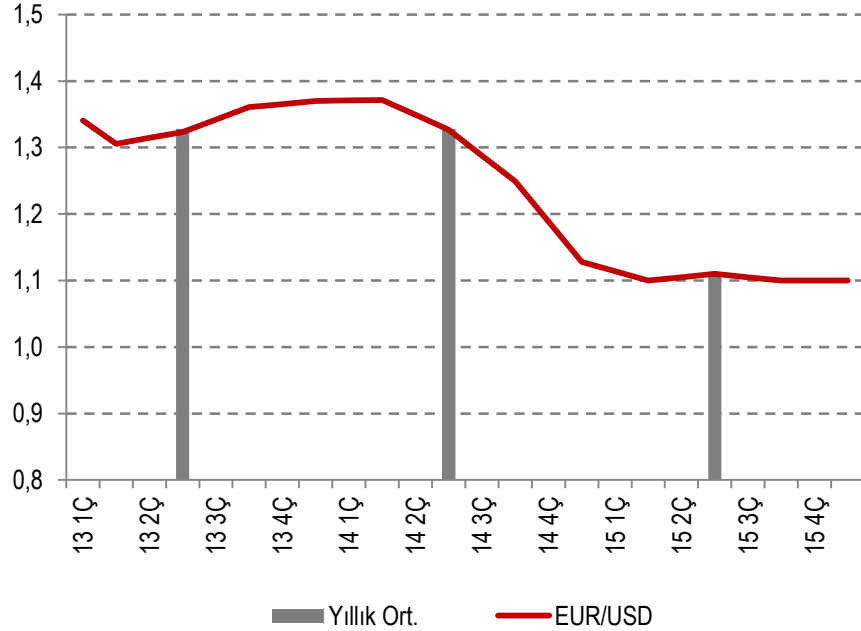
Tüketici elektroniği marjında ise, düşük panel fiyatları, artan TV ve yeni nesil yazarkasa satışları, yazarkasa servis gelirinin bu segmentte raporlanmasından dolayı 8,5 puanlık artış gerçekleşti.

### Faaliyet Giderlerindeki Kısmi Artış

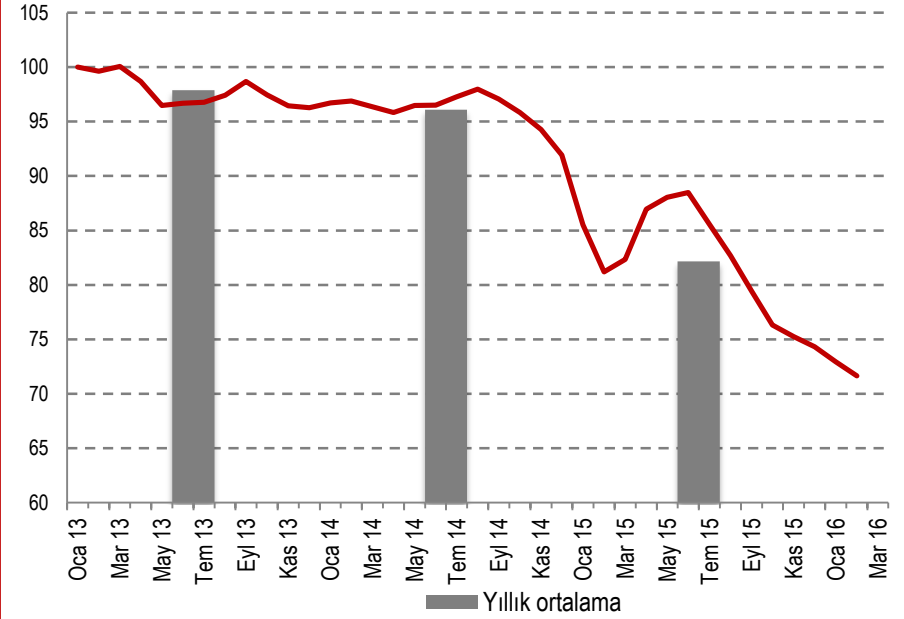
Faaliyet giderlerinin (diğer net faaliyet gelirleri hariç) ciroya oranında, hem yeni hem de mevcut pazarlar için yapılan pazarlama ve dağıtım harcamaları dolayısıyla artış yaşandı.

# 1Ç16 Kar Marjları

## EUR/USD Gelişimi



## Hammadde Piyasa Endeksi\*



\* Beyaz eşya kategorisi için

# 1Ç16 Diğer Gelişmeler

---

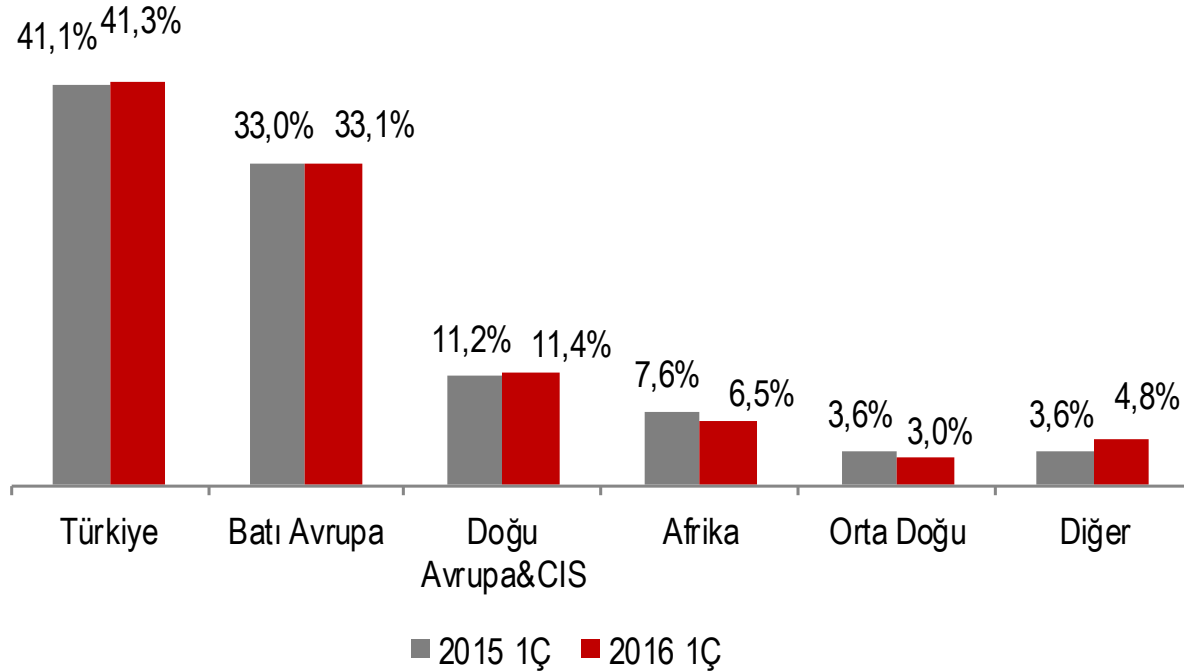
- Tayland buzdolabı fabrikasında seri üretim başladı.
- ABD'deki satış ve pazarlama şirketi faaliyete geçti.
- Arçelik A.Ş.'nin 'BB+' uzun dönem kredi notu S&P tarafından teyit edildi.
- Arçelik A.Ş., IF Design 2016'da toplamda 6 ödül alırken, kapsüllü Türk kahve makinesi ile altın ödüle ulaştı.



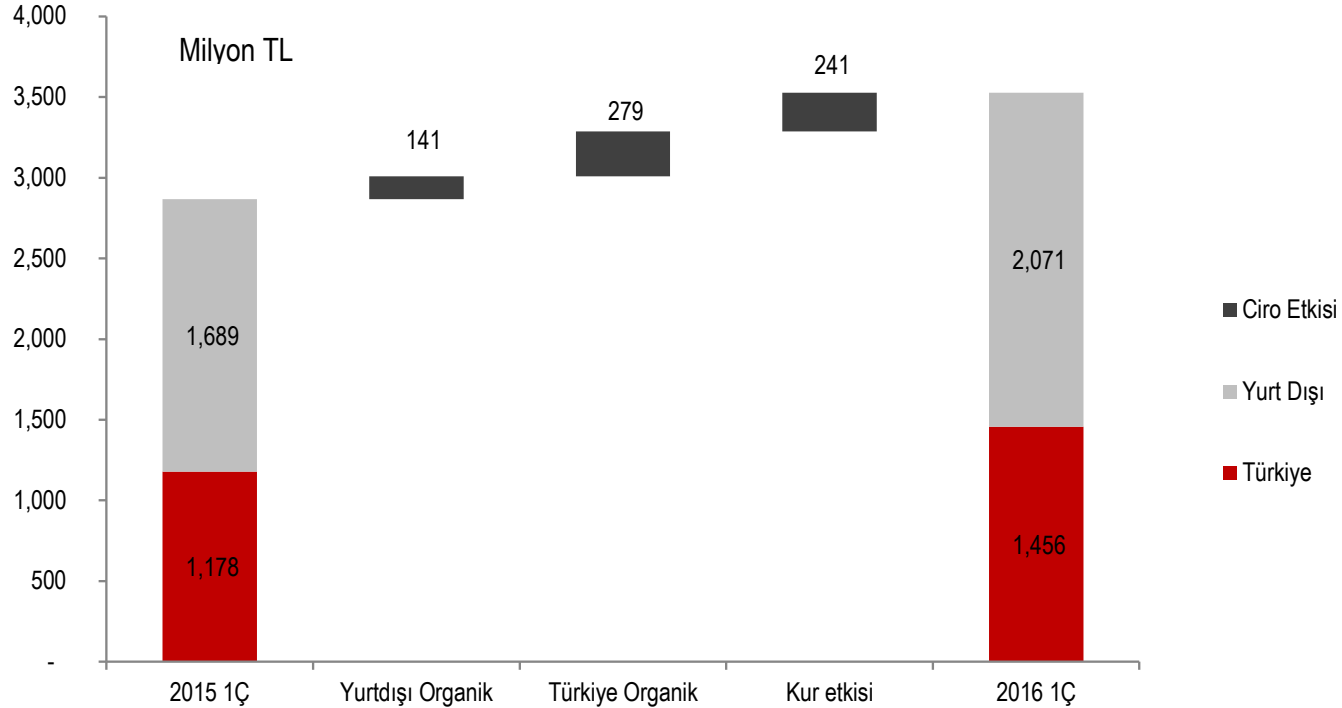
# Satış Performansı

# Cironun Bölgesel Dağılımı

Milyon TL	2016 1Ç	2015 1Ç	2015 4Ç	Yıllık % Δ	Çeyrek % Δ	2015	2014	Yıllık % Δ
Konsolide Ciro	3,527	2,867	4,067	23	-13	14,166	12,514	13
Türkiye	1,456	1,178	1,532	24	-5	5,724	4,850	18
Uluslararası	2,071	1,689	2,535	23	-18	8,442	7,664	10



# Satışlardaki Gelişimin Kırılımı



2016 1Ç	Organik	Kur etkisi	Toplam
% Uluslararası büyüme	8.4%	14.3%	22.6%
% Konsolide büyüme	14.6%	8.4%	23.0%

# Finansal Performans

# Gelir Tablosu

Milyon TL	2016 1Ç	2015 1Ç	2015 4Ç	Yıllık % Δ	Çeyrek % Δ	2015	2014	Yıllık % Δ
Net Satışlar	3,527	2,867	4,067	23	-13	14,166	12,514	13
Brüt Kar	1,194	872	1,322	37	-10	4,536	3,979	14
<i>marjı %</i>	33.9	30.4	32.5			32.0	31.8	
Faaliyet Karı*	323	181	371	79	-13	1,157	1,024	13
<i>marjı %</i>	9.2	6.3	9.1			8.2	8.2	
Vergi Öncesi Kar	154	122	243	27	-36	785	732	7
<i>marjı %</i>	4.4	4.2	6.0			5.5	5.8	
Net Kar**	157	141	212	11	-26	893	638	40
<i>marjı %</i>	4.4	4.9	5.2			6.3	5.1	
FVAÖK*	421	270	465	56	-10	1,527	1,370	11
<i>marjı %</i>	11.9	9.4	11.4			10.8	11.0	

\*Faaliyet karı, ticari alacak ve borclardan kaynaklanan kur farkı gelir ve giderleri, vade farkı gelir ve giderleri ve peşinat iskontosu etkisi düşülerek, sabit kıymet satışından gelir ve giderler eklenerek hesaplanmıştır.

\*\* Azınlık öncesi net kar

# Segment Bazlı Ciro ve Brüt Kar

Milyon TL	2016 1Ç	2015 1Ç	2015 4Ç	Yıllık % Δ	Çeyrek % Δ	2015	2014	Yıllık % Δ
<b>Konsolide</b>								
Ciro	3,527	2,867	4,067	23	-13	14,166	12,514	13
Brüt Kar	1,194	872	1,322	37	-10	4,536	3,979	14
Brüt Kar %	33.9	30.4	32.5			32.0	31.8	
<b>Beyaz Eşya</b>								
Ciro	2,463	2,031	2,915	21	-16	10,299	9,069	14
Brüt Kar	889	671	1,024	32	-13	3,578	3,080	16
Brüt Kar %	36.1	33.1	35.1			34.7	34.0	
<b>Tüketici Elektronik</b>								
Ciro	576	430	649	34	-11	1,966	1,829	7
Brüt Kar	171	92	157	87	9	433	442	-2
Brüt Kar %	29.8	21.3	24.2			22.0	24.2	
<b>Diğer</b>								
Ciro	489	406	503	20	-3	1,901	1,616	18
Brüt Kar	133	109	142	22	-6	524	457	15
Brüt Kar %	27.3	26.8	28.2			27.6	28.3	

# Bilanço

Milyon TL	31.03.2016	31.12.2015		31.03.2016	31.12.2015
Kısa Vadeli Aktifler	9,546	9,406	Kısa Vadeli Pasifler	5,623	5,236
Nakit	2,491	2,168	K.V. Krediler	2,508	2,185
Ticari Alacaklar	4,491	4,791	Ticari Borçlar	1,958	2,090
Stoklar	2,255	2,140	Karşılıklar	335	335
Diğer	309	308	Diğer	822	627
Uzun Vadeli Aktifler	4,322	4,332	Uzun Vadeli Pasifler	3,649	3,826
Maddi Duran Varlıklar	2,091	2,056	U.V. Krediler	3,084	3,269
Finansal Yatırımlar	740	749	Diğer	565	557
Diğer	1,490	1,528	Özkaynaklar	4,596	4,676
<b>Toplam Aktifler</b>	<b>13,868</b>	<b>13,739</b>	<b>Toplam Pasifler</b>	<b>13,868</b>	<b>13,739</b>

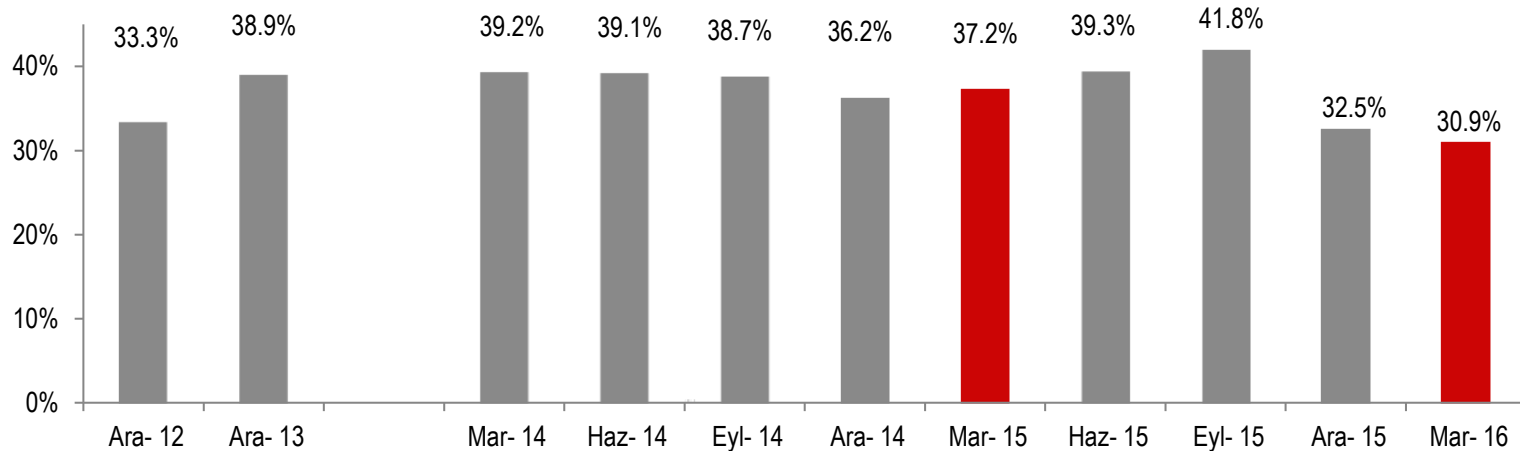
	31.03.2016	31.12.2015	31.12.2014	31.12.2013
Net Finansal Borç / Özkaynak	0.67	0.70	0.72	0.72
Toplam Yükümlülükler/ Aktifler	0.67	0.66	0.65	0.64

# İşletme Sermayesi

Milyon TL	Döviz Bazlı	TL Bazlı	31.03.2016	Milyon TL	Döviz Bazlı	TL Bazlı	Toplam
K/V Ticari Alacaklar	1,680	2,811	4,491	K/V Ticari Borçlar	911	1,047	1,958
Diğer Alacaklar	39	48	87	Diğer Borçlar	161	125	287
Stoklar	1,084	1,171	2,255	<b>İşletme Sermayesi</b>	<b>1,731</b>	<b>2,858</b>	<b>4,588</b>

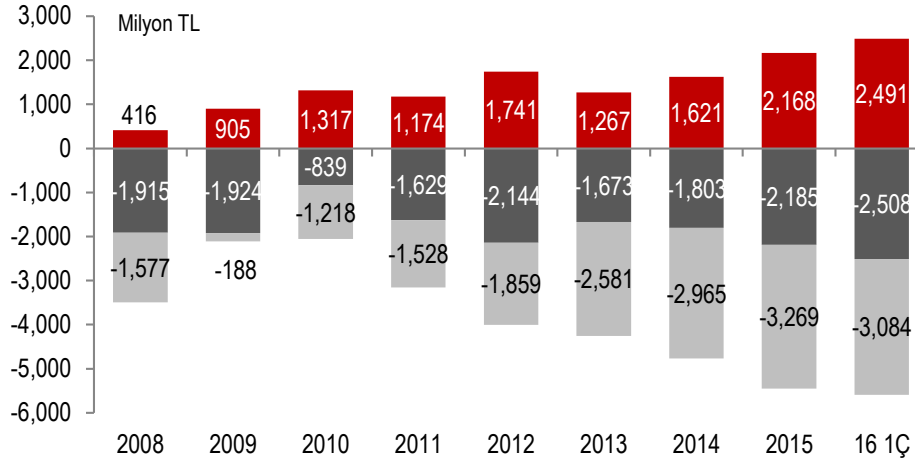
Milyon TL	Döviz Bazlı	TL Bazlı	31.12.2015	Milyon TL	Döviz Bazlı	TL Bazlı	Toplam
K/V Ticari Alacaklar	2,038	2,753	4,791	K/V Ticari Borçlar	798	1,292	2,090
Diğer Alacaklar	29	33	62	Diğer Borçlar	248	44	292
Stoklar	1,035	1,105	2,140	<b>İşletme Sermayesi</b>	<b>2,057</b>	<b>2,554</b>	<b>4,611</b>

## İşletme Sermayesi / Satışlar





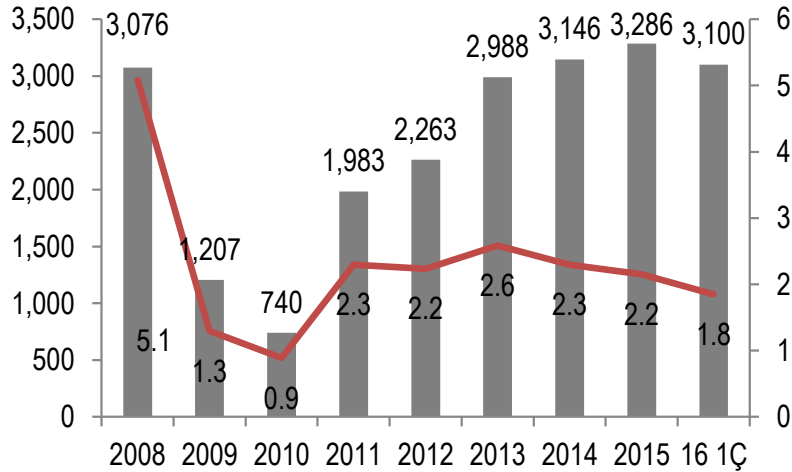
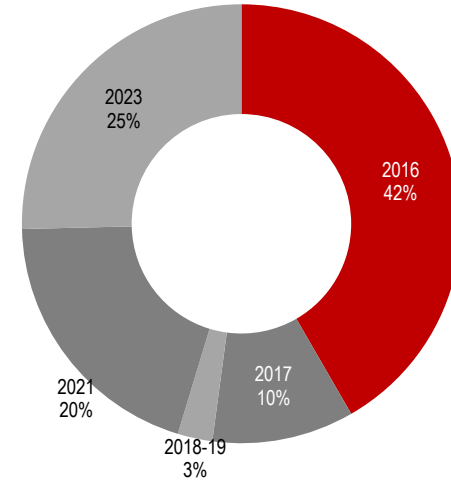
# Borç Profili



## Borç profili (31 Mart 2016)

	Efektif Faiz Oranı (%)	Orijinal Tutar (Milyon)	Milyon TL Tutar
TRY	11.6%	2,251	2,251
EUR	1.7%	166	533
ZAR	9.1%	750	142
RUB	8.9%	475	20
CNY	4.4%	110	48
GBP	1.6%	5	18
USD	1.4%	1	2
Other			0
<b>Toplam Banka Kredileri</b>			<b>3,014</b>
USD	5.1%	509	1,442
EUR	4.0%	354	1,136
<b>Toplam UV Tahvil</b>			<b>2,578</b>
<b>Toplam</b>			<b>5,592</b>

## Borçların vadeye göre dağılımı



Net Borç (Milyon TL) Net Borç/FAVÖK

# Nakit Akışı

Milyon TL	2016 1Ç	2015 1Ç
Dönem Başı Bakiyesi	2,166	1,621
Faaliyet Net Nakit Akışı	351	149
Yatırım Faaliyetleri	-143	-116
Duran Varlık Satışı	2	9
Alınan temettü	13	11
Bankalardaki Borç Değişimi	130	-21
Diğer Finansman Faaliyetleri	-47	-47
Yabancı Para Çevrim Farkları	18	38
Dönem İçi Nakit Değişimi	324	24
Dönem Sonu Bakiyesi	2,490	1,644

# 2016 Beklentiler

# 2016 Beklentiler

<b>Beyaz Eşya Pazarı Adetsel Büyüme</b>	Türkiye* : 3% - 5% Uluslararası : ~ 2%
<b>Pazar Payı</b>	Ana faaliyet bölgelerinde aynı kalan veya artan pazar payı
<b>Ciro Artışı</b>	>10% TL bazında
<b>FVAÖK Marjı (2016)**</b>	~ 11%
<b>Uzun Vadeli FVAÖK Marjı**</b>	~ 11%

\* BESD verisi ile uyumlu şekilde 6 ana ürün

\*\* FVAÖK marjı tarihsel hesaplamalarla uyumlu

[www.arcelikas.com](http://www.arcelikas.com)

## Yatırımcı İlişkileri için İletişim Kurulabilecek Kişiler

**Polat Şen**

*GMY – Finansman ve Mali İşler*

Tel: (+90 212) 314 34 34

**Hande Sarıdal**

*Finansman Direktörü*

Tel: (+90 212) 314 31 85

**Orkun İnanbil**

*Yatırımcı İlişkileri Yöneticisi*

Tel: (+90 212) 314 31 14

[investorrelations@arcelik.com](mailto:investorrelations@arcelik.com)

Bu sunuş, Şirket hakkında bilgi ve finansal tabloların analizinin yanı sıra, Şirket Yönetimi'nin gelecekte olmasını öngördüğü olaylar doğrultusunda, ileriye yönelik beklentilerini içeren görüşlerini de yansıtmaktadır. Verilen bilgilerin ve analizlerin doğruluğu ve beklentilerin gerçeğe uygun olduğuna inanılmasına rağmen, öngörülerin altında yatan faktörlerin değişmesine bağlı olarak, geleceğe yönelik sonuçlar burada verilen öngörülerden sapma gösterebilir.

Arçelik, Arçelik Yönetimi veya çalışanları veya diğer ilgili şahıslar, bu sunuştaki bilgilerin kullanımı nedeniyle doğabilecek zararlardan sorumlu tutulamazlar.