

Arçelik

2014 1.Çeyrek

Finansal Sonuçları



2014 1.Çeyrek...

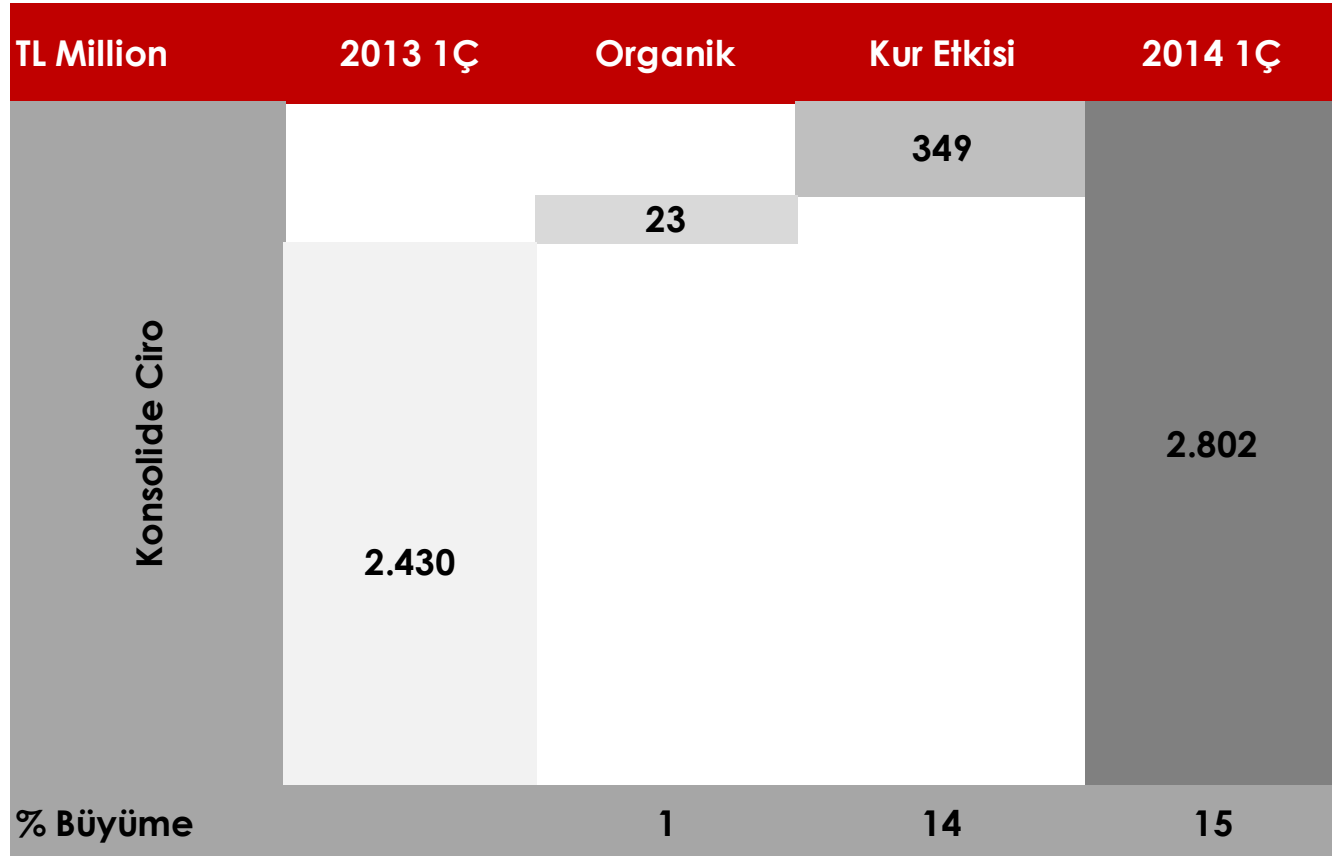
- Devam eden ciro büyümesi ve brüt kar marjı artışı
- Uluslararası pazarlarda pazar payı artışları
- Elektronik cirosunda ve karlılığında devam eden pozitif trend
- Yurtiçi pazarda yavaşlama
- Artan finansman giderleri

Satış Performansı

CİRO ve BRÜT KAR

Milyon TL	2014 1Ç	2013 1Ç	Yıllık % Δ	2013 4Ç
Konsolide Ciro	2.802	2.430	15,3	3.100
Brüt Karlılık %	31,8	30,4		30,7
Beyaz Eşya Cirosu	1.948	1.676	16,2	2.221
Brüt Karlılık %	33,8	33,8		30,5
Elektronik Cirosu	452	336	34,6	553
Brüt Karlılık %	24,5	15,4		28,1
Diğer	402	418	-3,9	326
Brüt Karlılık %	30,2	28,6		36,3

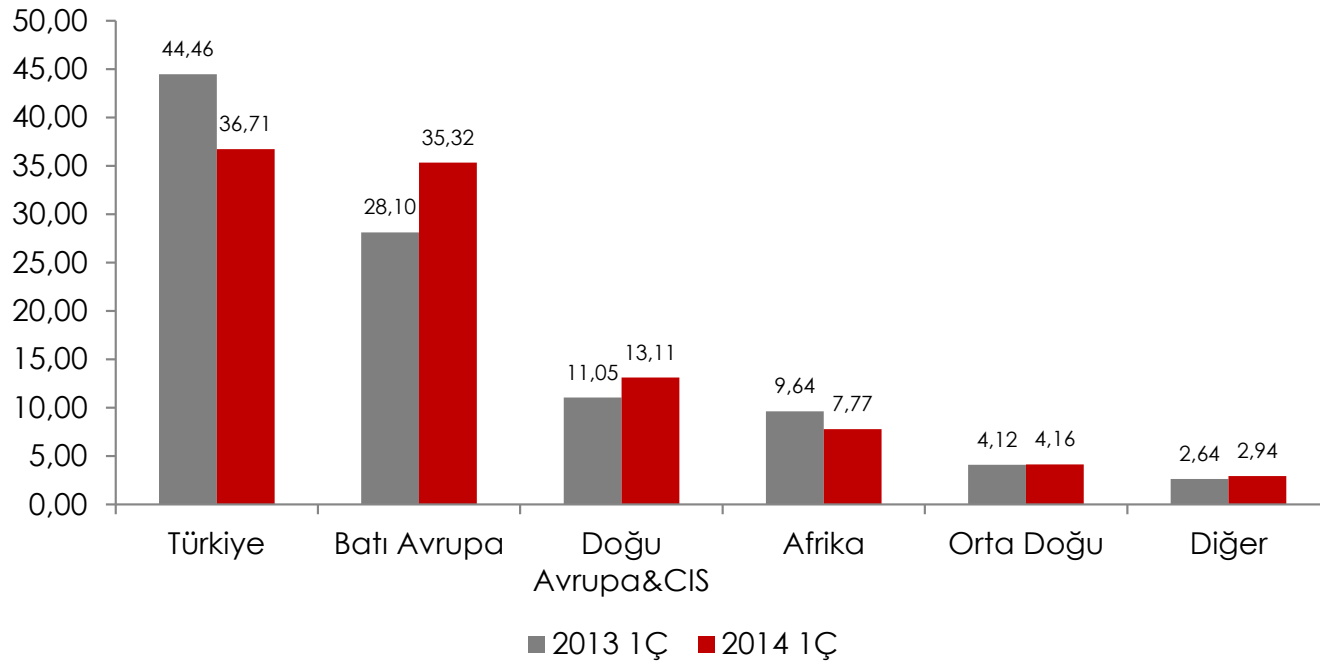
SATIŞLARDAKİ GELİŞİMİN KIRILIMI



CİRONUN BÖLGESEL DAĞILIMI - I

Milyon TL	2014 1Ç	2013 1Ç	% Δ
Konsolide Ciro	2.802	2.430	15,3
Türkiye	1.029	1.080	-4,8
Uluslararası	1.773	1.350	31,4

CİRONUN BÖLGESEL DAĞILIMI (%)-II



Finansal Performans

GELİR TABLOSU

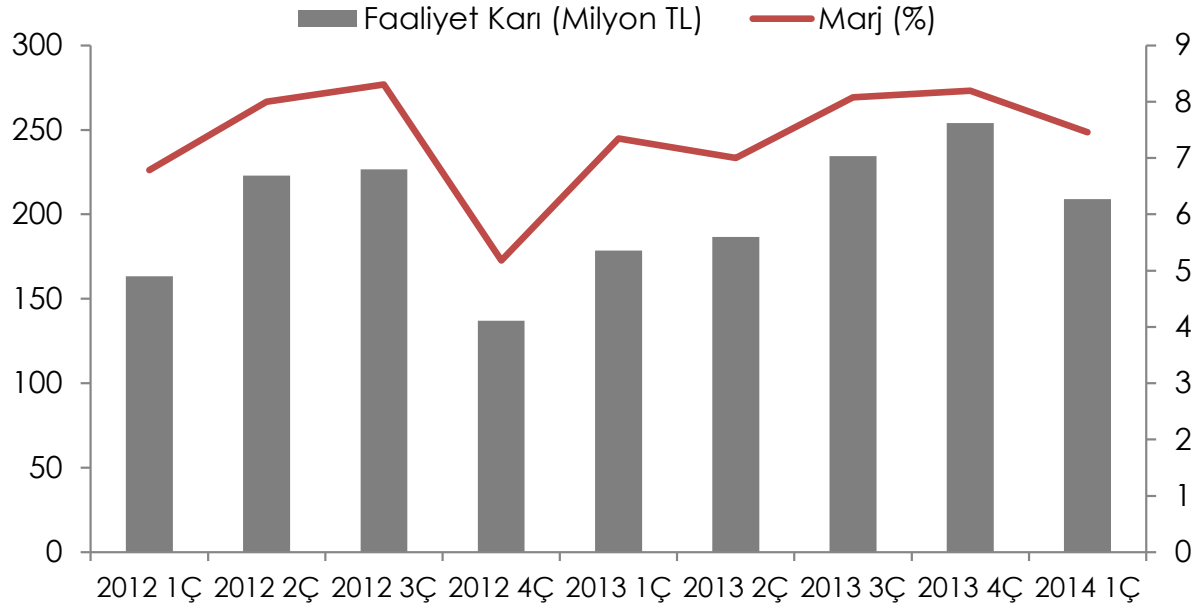
Milyon TL	2014 1Ç	2013 1Ç	Yıllık % Δ	2013 4Ç
Net Satışlar	2.802	2.430	15,3	3.100
Brüt Kar	892	739	20,8	951
<i>marjı %</i>	31,8	30,4		30,7
FVAÖK*	293	252	16,3	332
<i>marjı %</i>	10,5	10,4		10,7
Faaliyet Karı*	209	179	17,1	254
<i>marjı %</i>	7,5	7,3		8,2
Net Kar	135	134	0,3	165
<i>marjı %</i>	4,8	5,5		5,3

* FVAÖK hesaplaması, önceki dönem sunumlarındaki hesaplamalarla uyumlu olması için, faaliyet karından, ticari alacak ve ticari borçlardan kaynaklanan kur farkı gelir ve giderleri etkisi vade farkı gelir ve giderleri etkisi düşülmüş, sabit kıymet satışından gelir ve giderler eklenerek hesaplanmıştır

FAALİYET KARI

Faaliyet Karı (MilyonTL)

Marj (%)



BİLANÇO

Milyon TL	31.03.2014	31.12.2013		31.03.2014	31.12.2013
Kısa Vadeli Aktifler	7.951	7.659	Kısa Vadeli Pasifler	4.395	4.091
Nakit	1.553	1.267	K.V. Krediler	1.868	1.673
Ticari Alacaklar	4.143	4.182	Ticari Borçlar	1.480	1.645
Stoklar	2.024	1.988	Karşılıklar	311	259
Diğer	230	222	Diğer	736	514
Uzun Vadeli Aktifler	3.736	3.752	Uzun Vadeli Pasifler	3.323	3.181
Maddi Duran Varlıklar	1.817	1.837	U.V. Krediler	2.704	2.581
Finansal Yatırımlar	719	732	Diğer	619	600
Diğer	1.200	1.183	Özkaynaklar	3.968	4.139
Toplam Aktifler	11.687	11.411	Toplam Pasifler	11.687	11.411

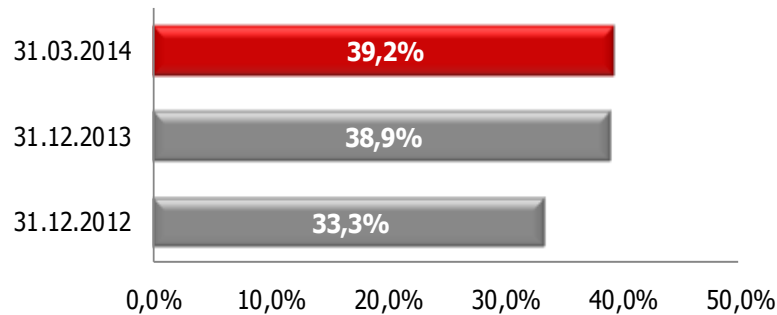
	31.03.2014	31.12.2013	31.12.2012	31.12.2011
Net Finansal Borç / Özkaynak	0,76	0,72	0,58	0,54
Toplam Pasifler/Toplam Aktifler	0,66	0,64	0,62	0,60

İŞLETME SERMAYESİ

Milyon TL	Döviz Bazlı	TL Bazlı	31.03.2014	Milyon TL	Döviz Bazlı	TL Bazlı	Toplam
K/V Ticari Alacaklar	1.825	2.318	4.143	K/V Ticari Borçlar	617	863	1.480
Diğer Alacaklar	11	38	49	Diğer Borçlar	179	66	246
Stoklar	994	1.030	2.024	İşletme Sermayesi	2.034	2.457	4.490

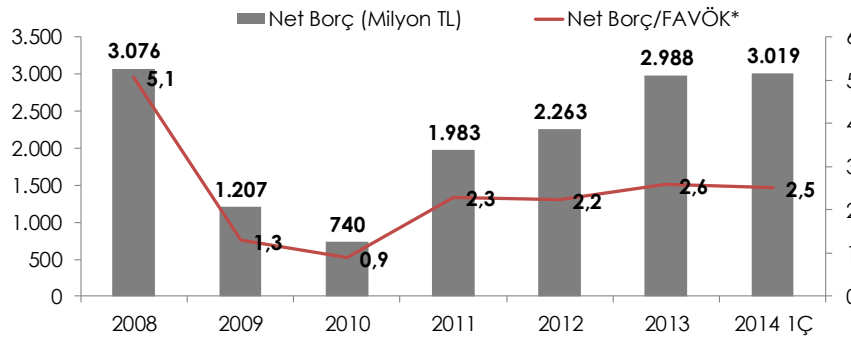
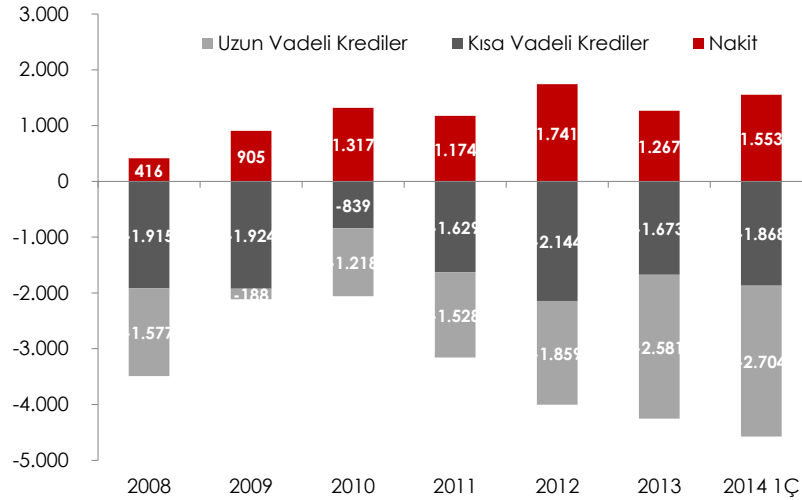
Milyon TL	Döviz Bazlı	TL Bazlı	31.12.2013	Milyon TL	Döviz Bazlı	TL Bazlı	Toplam
K/V Ticari Alacaklar	1.939	2.243	4.182	K/V Ticari Borçlar	619	1.026	1.645
Diğer Alacaklar	17	15	32	Diğer Borçlar	219	24	243
Stoklar	954	1.034	1.988	İşletme Sermayesi	2.072	2.242	4.314

İşletme Sermayesi/Satışlar*



* Son on iki ayın toplam satışları kullanılmıştır

BORÇ PROFİLİ



* Son on iki ayın FAVÖK rakamı kullanılmıştır

Toplam Banka Kredileri

	Efektif Faiz Oranı (%)	Orijinal Tutar	TL Tutar
TRY	11,6%	1.632.895.591	1.632.895.591
EUR	2,5%	475.186.871	1.428.981.961
USD	3,0%	53.109.447	116.299.067
ZAR	7,9%	1.000.000.000	207.030.000
RUB	8,8%	1.042.870.672	63.542.110
CNY	5,6%	37.095.978	13.003.253
Toplam			3.461.751.982

Uzun Vadeli Tahvil İhracı

	Efektif Faiz Oranı (%)	Orijinal Tutar	TL Tutar
USD	5,1%	506.723.010	1.109.622.046
Toplam			1.109.622.046

NAKİT AKIŞ

Milyon TL	31.03.2014	31.03.2013
Dönem Başı Bakiyesi	1.266	1.739
<i>Faaliyet Net Nakit Akışı</i>	82	264
<i>Duran Varlık Satışı</i>	1	1
<i>Yatırım Faaliyetleri</i>	-80	-68
<i>Bankalardaki Borç Değişimi</i>	287	-79
<i>Diğer Finansman & Yatırım Faaliyetleri</i>	-18	14
<i>Yabancı Para Çevrim Farkları</i>	15	1
Dönem İçi Nakit Değişimi	287	134
Dönem Sonu Bakiyesi	1.552	1.873

2014 Beklentileri

2014 BEKLENTİLERİ

Arçelik için beklentiler;

- Ana faaliyet bölgelerinde aynı kalan veya artan pazar payı
- Beyaz eşya satış adedi artışı:
 - Türkiye* : %0-2
 - Uluslararası: > %8
- Ciro : > %10 - TL bazında
- 2014 FVAÖK marjii** : \geq %10.5

Uzun vadeli beklentiler;

- FVAÖK marjii** : \sim %11

* : BESD verisi ile uyumlu şekilde 5 ana ürün

** : FVAÖK marjii hesaplamaları 9. sayfada kullanılan yöntem ile uyumludur

www.arcelikas.com

Yatırımcı İlişkileri için Temas Kurulabilecek Kişiler

Dr. Fatih Kemal Ebiçliođlu

GMY – Finansman ve Mali İşler

Tel: (+90 212) 314 34 34

Dođan Korkmaz

Finansman Direktörü

Tel: (+90 212) 314 31 85

Fulya Kırayođlu

Yatırımcı İlişkileri Sorumlusu

Tel: (+90 212) 314 31 11

yatirimciiliskileri@arcelik.com

YASAL UYARI

Bu sunuş, Şirket hakkında bilgi ve finansal tabloların analizinin yanı sıra, Şirket Yönetimi'nin gelecekte olmasını öngördüğü olaylar doğrultusunda, ileriye yönelik beklentilerini içeren görüşlerini de yansıtmaktadır. Verilen bilgilerin ve analizlerin doğruluğu ve beklentilerin gerçeğe uygun olduğuna inanılmasına rağmen, öngörülerin altında yatan faktörlerin değişmesine bağlı olarak, geleceğe yönelik sonuçlar burada verilen öngörülerden sapma gösterebilir.

Arçelik, Arçelik Yönetimi veya çalışanları veya diğer ilgili şahıslar, bu sunuştaki bilgilerin kullanımı nedeniyle doğabilecek zararlardan sorumlu tutulamazlar.