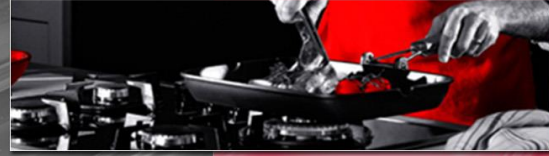


Arçelik

2014

Finansal Sonuçlar



2014 ...

- Devam eden ciro büyümesi ve marj artışı
- Uluslararası pazarlarda devam eden ciro büyümesi ve pazar payı artışları
- Yurtiçi pazarda büyüme eğilimi
- Artan faaliyet nakit akışı
- İşletme sermayesinde iyileşme ve azalan borçlanma

Satış Performansı

CİRO ve BRÜT KAR

Milyon TL	2014 4Ç	2013 4Ç	% Δ	2014	2013	% Δ	2014 3Ç	% Δ
Konsolide Ciro	3.402	3.100	9,7	12.514	11.098	12,8	3.234	5,2
Brüt Karlılık %	30,9	30,7		31,8	30,5		32,3	
Beyaz Eşya Ciro	2.434	2.221	9,6	9.069	7.818	16,0	2.444	-0,4
Brüt Karlılık %	33,0	30,5		34,0	32,8		34,8	
Elektronik Ciro	552	553	-0,1	1.829	1.607	13,8	416	32,8
Brüt Karlılık %	23,1	28,1		24,2	21,6		24,4	
Diğer	416	326	27,6	1.616	1.673	-3,4	375	10,9
Brüt Karlılık %	28,8	36,3		28,3	28,6		24,8	

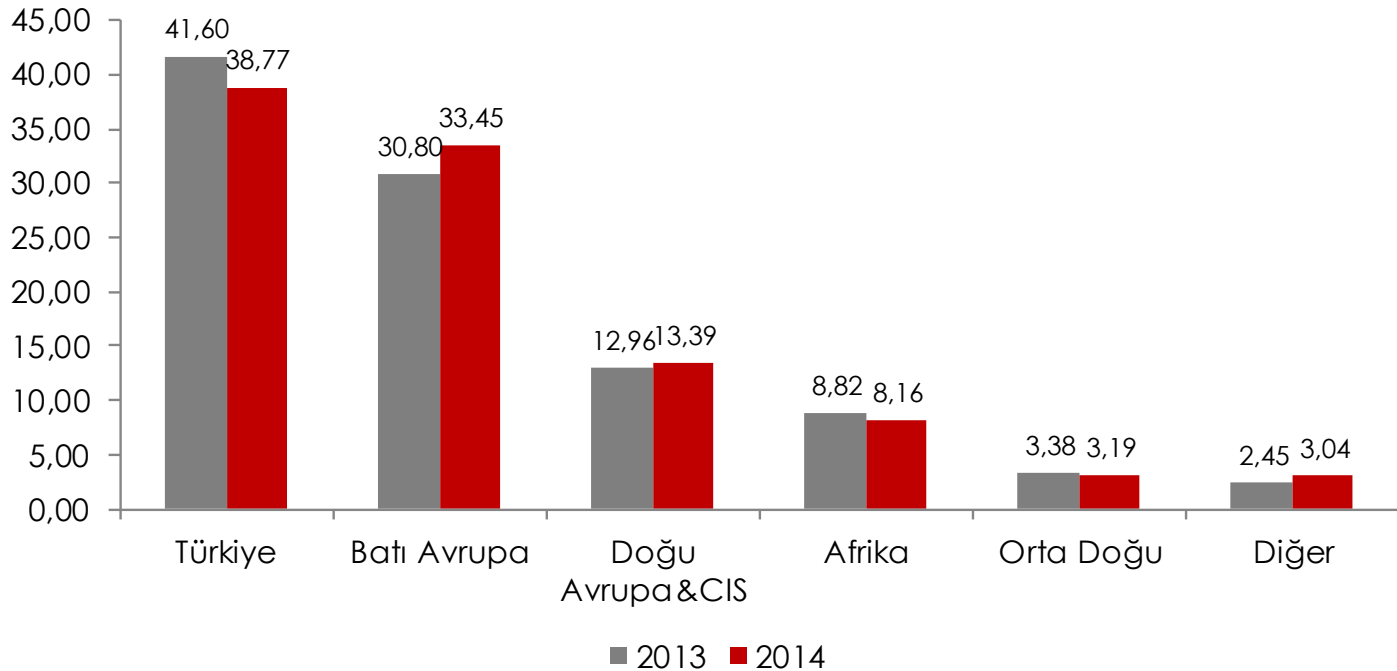
SATIŞLARDAKİ GELİŞİMİN KIRILIMI

Milyon TL	2013	Organik	Kur Etkisi	2014
Konsolide Ciro			841	
			340 Uluslararası 235 Türkiye	
		6.481 Uluslararası		7.662 Uluslararası
		4.617 Türkiye		4.852 Türkiye
% Uluslararası Büyüme		5	13	18
% Büyüme		5	8	13

CİRONUN BÖLGESEL DAĞILIMI - I

Milyon TL	2014	2013	% Δ
Konsolide Ciro	12.514	11.098	12,8
Türkiye	4.852	4.617	5,1
Uluslararası	7.662	6.481	18,2

ÇİRONUN BÖLGESEL DAĞILIMI (%)-II



Finansal Performans

GELİR TABLOSU – Çeyreksel Karşılaştırma

Milyon TL	2014 4Ç	2013 4Ç	Yıllık % Δ	2014 3Ç	Çeyrek % Δ
Net Satışlar	3.402	3.100	9,7	3.234	5,2
Brüt Kar	1.050	951	10,4	1.046	0,4
<i>marjı %</i>	30,9	30,7		32,3	
FVAÖK*	351	332	5,8	363	-3,4
<i>marjı %</i>	10,3	10,7		11,2	
Faaliyet Karı*	263	254	3,5	274	-4,2
<i>marjı %</i>	7,7	8,2		8,5	
Net Kar	176	165	6,4	160	9,5
<i>marjı %</i>	5,2	5,3		5,0	

* FVAÖK hesaplaması, önceki dönem sunumlarındaki hesaplamalarla uyumlu olması için, faaliyet karından, ticari alacak ve ticari borçlardan kaynaklanan kur farkı gelir ve giderleri etkisi ,vade farkı gelir ve giderleri etkisi ve peşinat iskontosu düşülmüş, sabit kıymet satışından gelir ve giderler eklenerek hesaplanmıştır

GELİR TABLOSU

Milyon TL	2014	2013	% Δ
Net Satışlar	12.514	11.098	12,8
Brüt Kar	3.979	3.388	17,4
<i>marjı %</i>	31,8	30,5	
FVAÖK*	1.370	1.155	18,6
<i>marjı %</i>	11,0	10,4	
Faaliyet Karı*	1.024	853	20,0
<i>marjı %</i>	8,2	7,7	
Net Kar	638	623	2,5
<i>marjı %</i>	5,1	5,6	

* FVAÖK hesaplaması, önceki dönem sunumlarındaki hesaplamalarla uyumlu olması için, faaliyet karından, ticari alacak ve ticari borçlardan kaynaklanan kur farkı gelir ve giderleri etkisi, vade farkı gelir ve giderleri etkisi ve peşinat iskontosu düşülmüş, sabit kıymet satışından gelir ve giderler eklenerek hesaplanmıştır

BİLANÇO

Milyon TL	31.12.2014	31.12.2013		31.12.2014	31.12.2013
Kısa Vadeli Aktifler	8.472	7.659	Kısa Vadeli Pasifler	4.431	4.091
Nakit	1.621	1.267	K.V. Krediler	1.803	1.673
Ticari Alacaklar	4.434	4.182	Ticari Borçlar	1.781	1.645
Stoklar	2.125	1.988	Karşılıklar	264	259
Diğer	292	222	Diğer	583	514
Uzun Vadeli Aktifler	3.923	3.752	Uzun Vadeli Pasifler	3.566	3.181
Maddi Duran Varlıklar	1.813	1.837	U.V. Krediler	2.965	2.581
Finansal Yatırımlar	894	732	Diğer	601	600
Diğer	1.217	1.183	Özkaynaklar	4.399	4.139
Toplam Aktifler	12.395	11.411	Toplam Pasifler	12.395	11.411

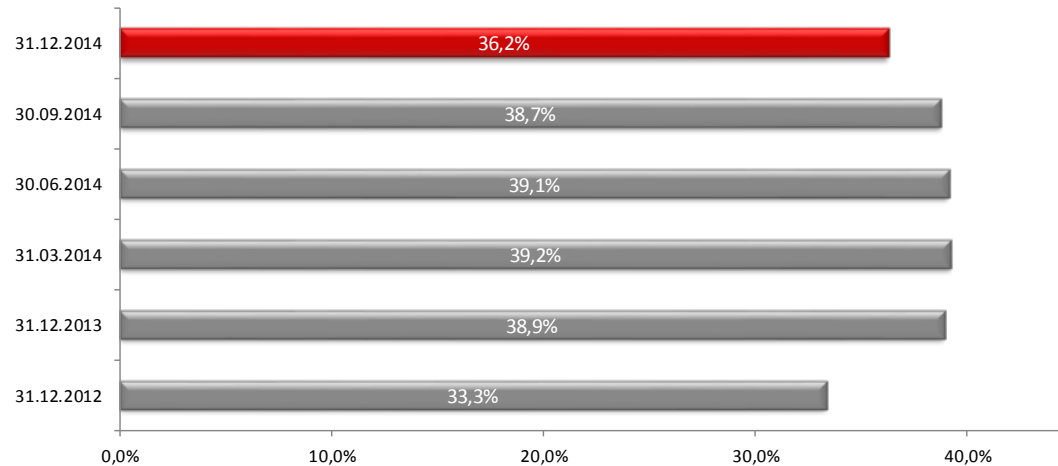
	31.12.2014	31.12.2013	31.12.2012	31.12.2011
Net Finansal Borç / Özkaynak	0,72	0,72	0,58	0,54
Toplam Pasifler/Toplam Aktifler	0,65	0,64	0,62	0,60

İŞLETME SERMAYESİ

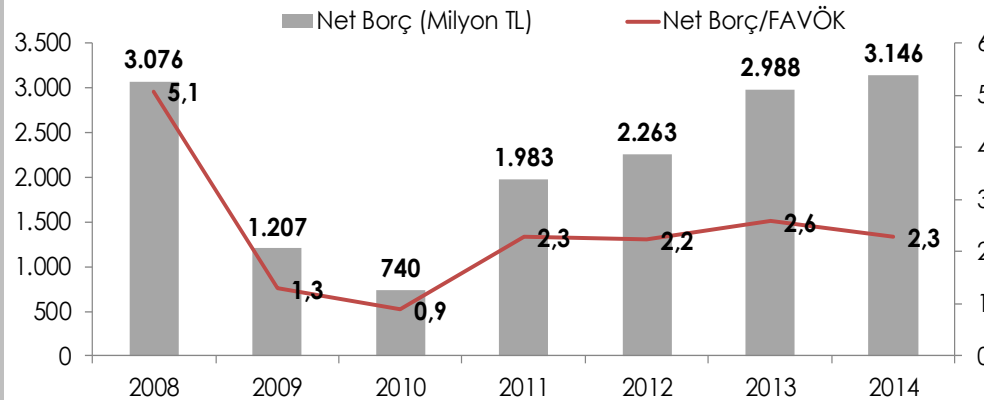
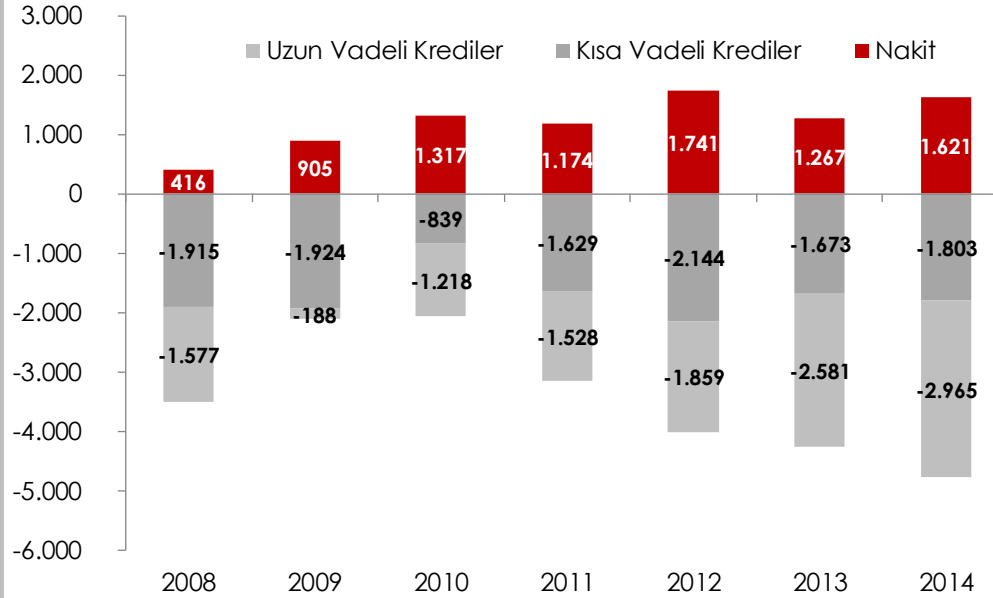
Milyon TL	Döviz Bazlı	TL Bazlı	31.12.2014	Milyon TL	Döviz Bazlı	TL Bazlı	Toplam
K/V Ticari Alacaklar	1.994	2.440	4.434	K/V Ticari Borçlar	884	897	1.781
Diğer Alacaklar	27	32	59	Diğer Borçlar	246	58	304
Stoklar	1.219	906	2.125	İşletme Sermayesi	2.110	2.423	4.533

Milyon TL	Döviz Bazlı	TL Bazlı	31.12.2013	Milyon TL	Döviz Bazlı	TL Bazlı	Toplam
K/V Ticari Alacaklar	1.939	2.243	4.182	K/V Ticari Borçlar	619	1.026	1.645
Diğer Alacaklar	17	15	32	Diğer Borçlar	219	24	243
Stoklar	954	1.034	1.988	İşletme Sermayesi	2.072	2.242	4.314

İşletme Sermayesi/Satışlar



BORÇ PROFİLİ



Toplam Banka Kredileri

	Efektif Faiz Oranı (%)	Milyon Orijinal Tutar	Milyon TL Tutar
TRY	11,4%	1.520	1.520
EUR	2,0%	293	827
ZAR	8,4%	1.000	200
RUB	8,7%	904	36
CNY	5,6%	82	31
SEK	1,3%	9	3
Diğer			1
Toplam			2.619

Uzun Vadeli Tahvil İhracı

	Efektif Faiz Oranı (%)	Milyon Orijinal Tutar	Milyon TL Tutar
USD	5,1%	501	1.162
EUR	4,0%	350	987
Toplam			2.149

NAKİT AKIŞ

Milyon TL	31.12.2014	31.12.2013
Dönem Başı Bakiyesi	1.266	1.739
<i>Faaliyet Net Nakit Akışı</i>	931	384
<i>Duran Varlık Satışı</i>	4	4
<i>Yatırım Faaliyetleri</i>	-453	-512
<i>Ödenen Temettü</i>	-354	-404
<i>Bankalardaki Borç Değişimi</i>	-565	-821
<i>İhraç edilen tahviller</i>	991	889
<i>Diğer Finansman Faaliyetleri</i>	-238	-133
<i>Yabancı Para Çevrim Farkları</i>	38	119
Dönem İçi Nakit Değişimi	355	-474
Dönem Sonu Bakiyesi	1.621	1.266

2015 Beklentileri

2015 BEKLENTİLERİ

Arçelik için beklentiler;

- Ana faaliyet bölgelerinde aynı kalan veya artan pazar payı
- Beyaz eşya satış adedi artışı:
 - Türkiye* : % 3 - 5
 - Uluslararası: > %6
- Ciro büyümesi : ~ %10 - TL bazında

2014 ve Uzun vadeli FVAÖK marjı** : ~ %11

*BESD verisi ile uyumlu şekilde 5 ana ürün

**FVAÖK marjı hesaplamaları 9. sayfada kullanılan yöntem ile uyumludur

www.arcelikas.com

Yatırımcı İlişkileri için Temas Kurulabilecek Kişiler

Dr. Fatih Kemal Ebiçliođlu

GMY – Finansman ve Mali İşler

Tel: (+90 212) 314 34 34

Dođan Korkmaz

Finansman Direktörü

Tel: (+90 212) 314 31 85

yatirimciiliskileri@arcelik.com

YASAL UYARI

Bu sunuş, Şirket hakkında bilgi ve finansal tabloların analizinin yanı sıra, Şirket Yönetimi'nin gelecekte olmasını öngördüğü olaylar doğrultusunda, ileriye yönelik beklentilerini içeren görüşlerini de yansıtmaktadır. Verilen bilgilerin ve analizlerin doğruluğu ve beklentilerin gerçeğe uygun olduğuna inanılmasına rağmen, öngörülerin altında yatan faktörlerin değişmesine bağlı olarak, geleceğe yönelik sonuçlar burada verilen öngörülerden sapma gösterebilir.

Arçelik, Arçelik Yönetimi veya çalışanları veya diğer ilgili şahıslar, bu sunuştaki bilgilerin kullanımı nedeniyle doğabilecek zararlardan sorumlu tutulamazlar.