

# Arçelik

2013 1. Yarı

Finansal Sonuçları



# 2013 2. ÇEYREK...

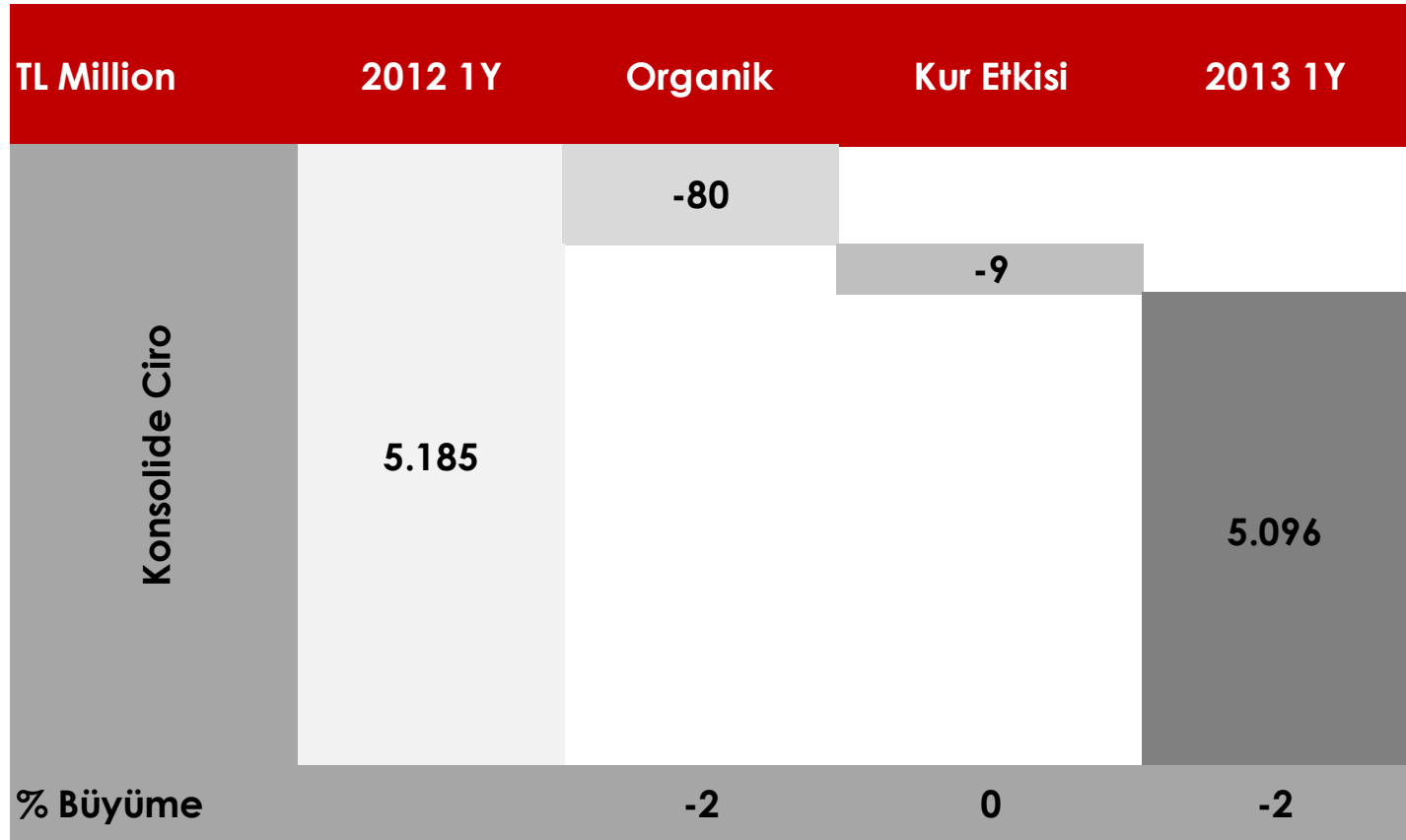
- 2012 yılı ilk altı aylık döneme göre artan beyaz eşya brüt kar marjı
- Beyaz Eşya cirosunda devam eden büyüme
- Elektronik cirosunda sert düşüş
- Yurtiçi talepte yavaşlama
- Pozitif net faaliyet nakit akışı

# Satış Performansı

# CİRO ve BRÜT KAR

Milyon TL	2013 2Ç	2012 2Ç	% Δ	2013 1Y	2012 1Y	% Δ	2013 1Ç	% Δ
Konsolide Ciro	2.665	2.779	-4,1	5.096	5.185	-1,7	2.430	9,7
Brüt Karlılık %	30,0	28,8		30,2	28,6		30,4	
Beyaz Eşya Cirosu	1.801	1.744	3,2	3.477	3.255	6,8	1.676	7,5
Brüt Karlılık %	33,0	31,4		33,4	31,5		33,8	
Elektronik Cirosu	313	487	-35,8	649	973	-33,3	336	-6,9
Brüt Karlılık %	17,7	21,4		16,5	21,3		15,4	
Diğer	552	547	0,9	970	957	1,3	418	31,9
Brüt Karlılık %	27,1	26,9		27,8	25,9		28,6	

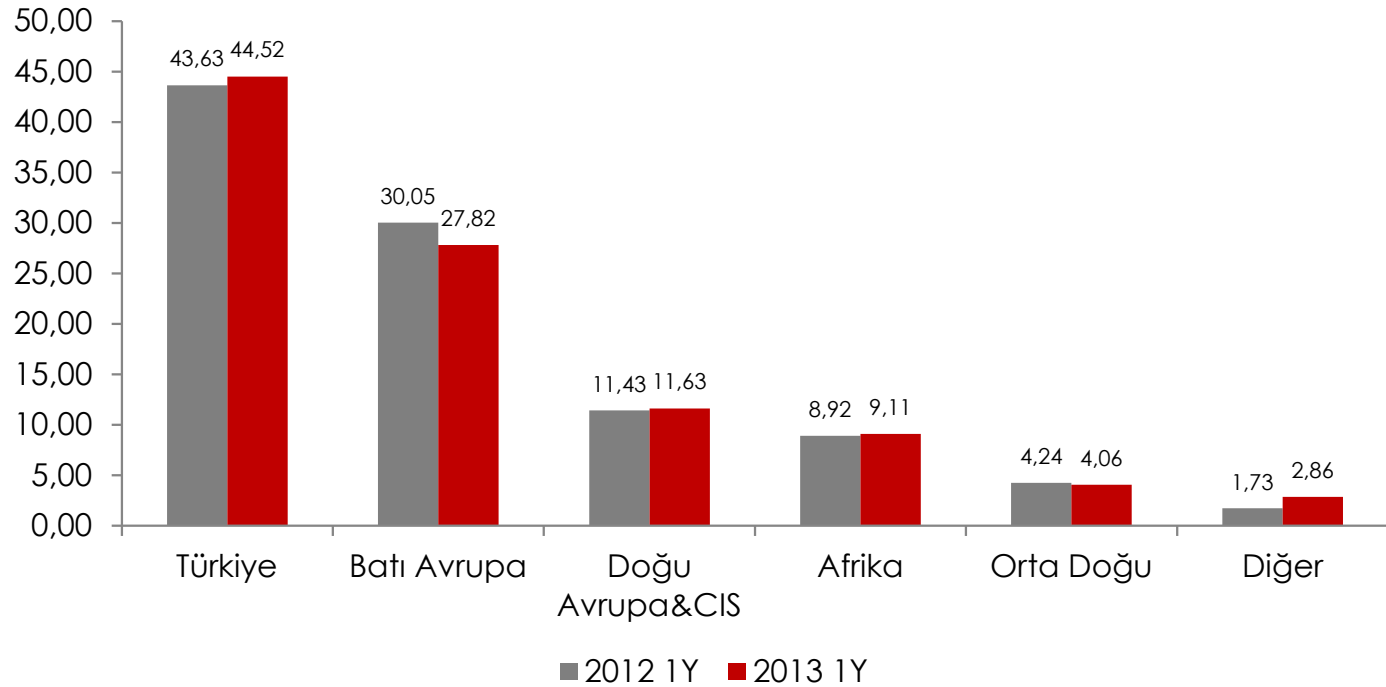
# SATIŞLARDAKİ GELİŞİMİN KIRILIMI



# CİRONUN BÖLGESEL DAĞILIMI - I

Milyon TL	2013 1Y	2012 1Y	% Δ
Konsolide Ciro	5.096	5.185	-1,7
Türkiye	2.268	2.262	0,3
Uluslararası	2.827	2.922	-3,3

# CİRONUN BÖLGESEL DAĞILIMI (%)-II



# Finansal Performans



# GELİR TABLOSU – Çeyreksel Karşılaştırma

Milyon TL	2013 2Ç	2013 1Ç	Çeyreksele % Δ	2012 2Ç	Yıllık % Δ
Net Satışlar	2.665	2.430	9,7	2.779	-4,1
Brüt Kar	800	739	8,4	800	0,1
<i>marjı %</i>	30,0	30,4		28,8	
FVAÖK*	260	252	3,1	289	-10,0
<i>marjı %</i>	9,8	10,4		10,4	
Faaliyet Karı*	187	179	4,6	224	-16,6
<i>marjı %</i>	7,0	7,3		8,1	
Net Kar	154	134	15,2	174	-11,4
<i>marjı %</i>	5,8	5,5		6,3	

\* FVAÖK ve Faaliyet Karı hesaplamaları önceki dönem hesaplamalarıyla uyumludur.

\* Ticari alacak ve ticari borçlardan kaynaklanan kur farkı gelir ve giderleri ile vade farkı gelir ve giderleri ve yatırım faaliyetlerinden gelir ve giderlerin etkileri elimine edilerek hesaplanmıştır.

# GELİR TABLOSU – 1Y

Milyon TL	2013 1Y	2012 1Y	% Δ
Net Satışlar	5.096	5.185	-1,7
Brüt Kar	1.539	1.480	3,9
<i>marjı %</i>	30,2	28,6	
FVAÖK*	512	516	-0,8
<i>marjı %</i>	10,0	10,0	
Faaliyet Karı*	365	387	-5,7
<i>marjı %</i>	7,2	7,5	
Net Kar	289	301	-4,2
<i>marjı %</i>	5,7	5,8	

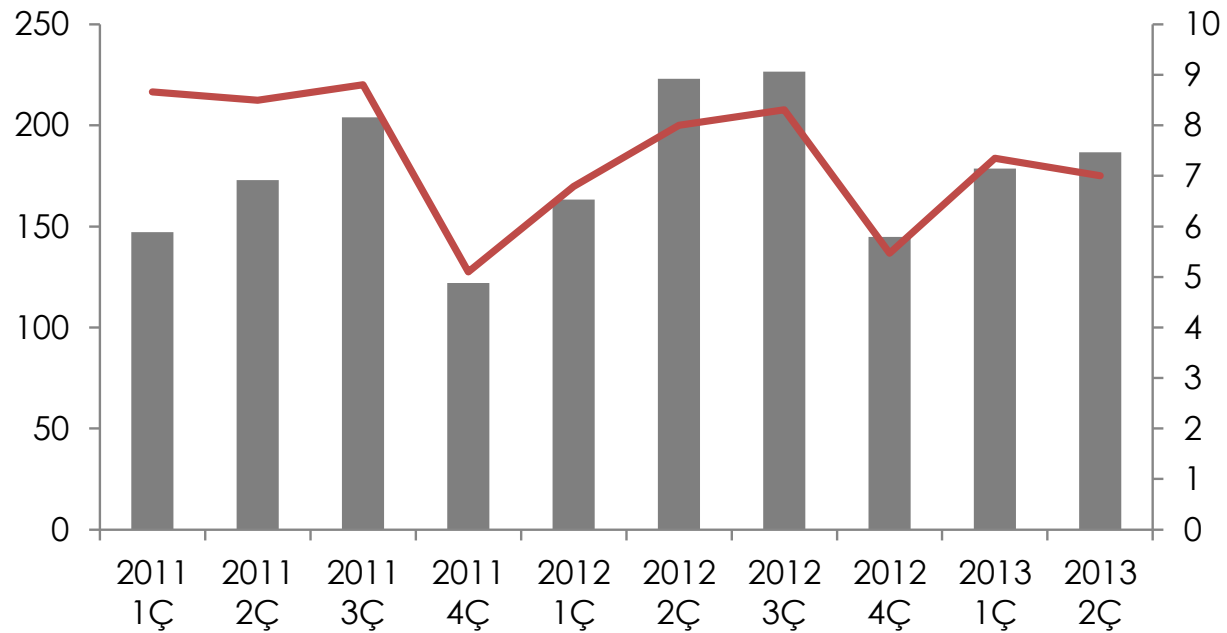
\* FVAÖK ve Faaliyet Karı hesaplamaları önceki dönem hesaplamalarıyla uyumludur.

\*Ticari alacak ve ticari borçlardan kaynaklanan kur farkı gelir ve giderleri ile vade farkı gelir ve giderleri ve yatırım faaliyetlerinden gelir ve giderlerin etkileri elimine edilerek hesaplanmıştır.

# FAALİYET KARI

Faaliyet Karı (MilyonTL)

Marj (%)



# BİLANÇO

Milyon TL	30.06.2013	31.12.2012		30.06.2013	31.12.2012
Kısa Vadeli Aktifler	7.563	6.737	Kısa Vadeli Pasifler	3.837	3.950
Nakit	1.647	1.741	K.V. Krediler	1.385	2.144
Ticari Alacaklar	3.909	3.261	Ticari Borçlar	1.747	1.216
Stoklar	1.816	1.600	Karşılıklar	289	233
Diğer	191	135	Diğer	416	356
Uzun Vadeli Aktifler	3.559	3.491	Uzun Vadeli Pasifler	3.428	2.351
Maddi Duran Varlıklar	1.638	1.603	U.V. Krediler	2.926	1.859
Finansal Yatırımlar	837	821	Diğer	502	492
Diğer	1.083	1.067	Özkaynaklar	3.856	3.927
<b>Toplam Aktifler</b>	<b>11.122</b>	<b>10.228</b>	<b>Toplam Pasifler</b>	<b>11.122</b>	<b>10.228</b>

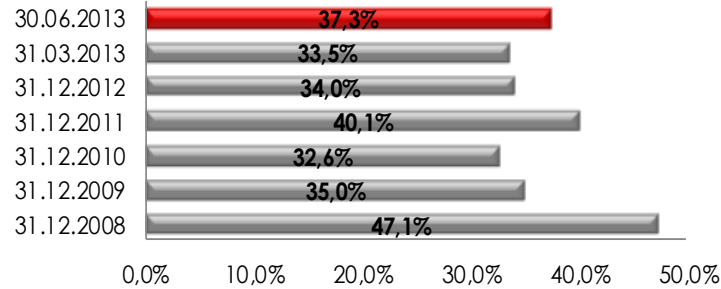
	30.06.2013	31.03.2013	31.12.2012	31.12.2011
Net Finansal Borç / Özkaynak	0,69	0,56	0,58	0,54
Toplam Pasifler/Toplam Aktifler	0,65	0,65	0,62	0,60

# İŞLETME SERMAYESİ

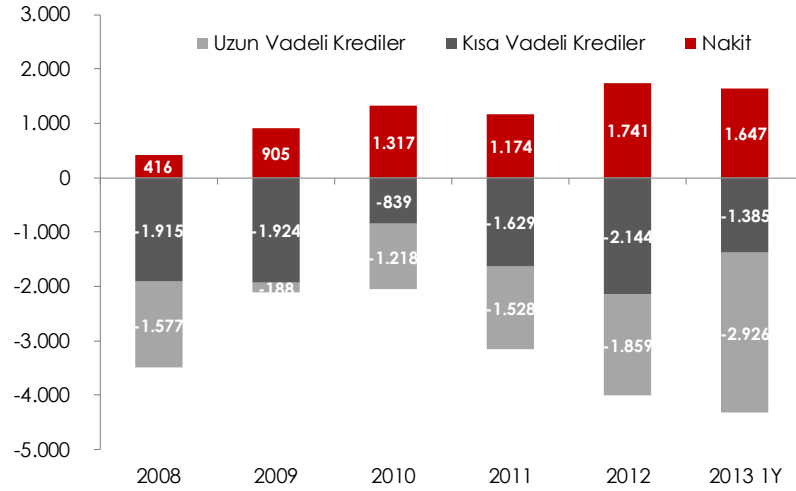
Milyon TL	Döviz Bazlı	TL Bazlı	30.06.2013	Milyon TL	Döviz Bazlı	TL Bazlı	Toplam
K/V Ticari Alacaklar	1.523	2.386	3.909	K/V Ticari Borçlar	708	1.039	1.747
Diğer Alacaklar	45	94	139	Diğer Borçlar	119	91	210
Stoklar	836	980	1.816	<b>İşletme Sermayesi</b>	<b>1.577</b>	<b>2.330</b>	<b>3.907</b>

Milyon TL	Döviz Bazlı	TL Bazlı	31.12.2012	Milyon TL	Döviz Bazlı	TL Bazlı	Toplam
K/V Ticari Alacaklar	1.557	1.704	3.261	K/V Ticari Borçlar	526	690	1.216
Diğer Alacaklar	34	69	103	Diğer Borçlar	152	2	154
Stoklar	710	890	1.600	<b>İşletme Sermayesi</b>	<b>1.623</b>	<b>1.971</b>	<b>3.594</b>

## İşletme Sermayesi/Satışlar

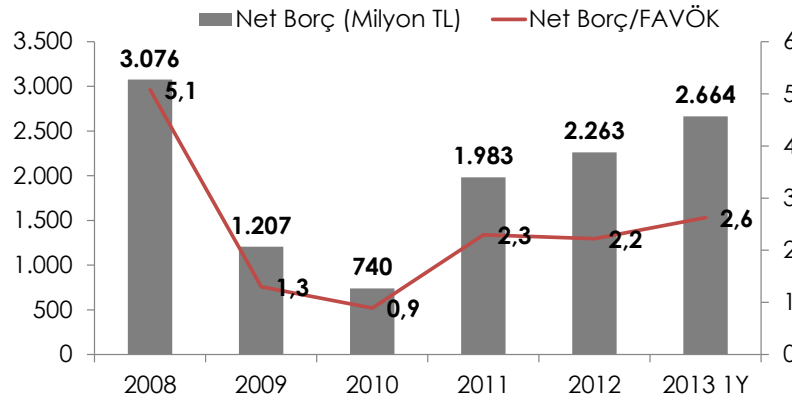


# BORÇ PROFİLİ



## Toplam Banka Kredileri

	Efektif Faiz Oranı (%)	Orijinal Tutar	Bin TL Tutar
TRY	7,4%	1.197.617.386	1.197.617.386
EUR	2,2%	663.199.208	1.667.083.849
USD	1,8%	145.122.863	279.332.486
ZAR	6,7%	683.758.631	131.767.126
RUB	7,8%	1.255.492.521	73.358.428
RON	7,0%	94	53
Diğer			424.750
<b>Toplam</b>			<b>3.349.584.078</b>



## Uzun Vadeli Tahvil İhracı

	Efektif Faiz Oranı (%)	Orijinal Tutar	Bin TL Tutar
USD	5,1%	499.354.180	961.156.925
<b>Toplam</b>			<b>961.156.925</b>

# NAKİT AKIŞ

Milyon TL	30.06.2013	30.06.2012
Dönem Başı Bakiyesi	1.739	1.173
<i>Faaliyet Net Nakit Akışı</i>	158	-15
<i>Duran Varlık Satışı</i>	3	1
<i>Yatırım Faaliyetleri</i>	-188	-179
<i>Ödenen Temettü</i>	-355	-300
<i>Bankalardaki Borç Değişimi</i>	-651	488
<i>İhraç edilen tahviller</i>	889	0
<i>Diğer Finansman Faaliyetleri</i>	-2	-38
<i>Yabancı Para Çevrim Farkları</i>	53	-13
Dönem İçi Nakit Değişimi	-93	-56
Dönem Sonu Bakiyesi	1.646	1.116

# 2013 Beklentileri



# 2013 BEKLENTİLERİ

## Arçelik için beklentiler;

- Ana faaliyet bölgelerinde aynı kalan veya artan pazar payı
- Beyaz eşya satış adedi artışı:
  - Türkiye\* : %3-4 (GSYİH büyümesine paralel)
  - Uluslararası: > %5
- Ciro : > %8 - TL bazında
- 2013 FVAÖK marjı: ~ %10,5

## Uzun vadeli beklentiler;

- FVAÖK marjı : ~ %11
- Yeni lansmanı yapılan Grundig Beyaz Eşya Ürün Grubunun pozitif etkisi

\*: BESD verisi ile uyumlu şekilde 5 ana ürün

[www.arcelikas.com.tr](http://www.arcelikas.com.tr)

Yatırımcı İlişkileri için Temas Kurulabilecek Kişiler

**Dr. Fatih Kemal Ebiçliođlu**

*GMY – Finansman ve Mali İşler*

Tel: (+90 212) 314 34 34

fatih.ebiclioglu@arcelik.com

**Dođan Korkmaz**

*Finansman Direktörü*

Tel: (+90 212) 314 31 85

dogan.korkmaz@arcelik.com

**Fulya Kirayođlu**

*Yatırımcı İlişkileri Sorumlusu*

Tel: (+90 212) 314 31 11

fulya.kirayoglu@arcelik.com

# YASAL UYARI

Bu sunuř, Őirket hakkında bilgi ve finansal tabloların analizinin yanı sıra, Őirket Yönetimi'nin gelecekte olmasını öngördüğü olaylar doğrutusunda, ileriye yönelik beklentilerini içeren görüşlerini de yansıtmaktadır. Verilen bilgilerin ve analizlerin doğruluęu ve beklentilerin gerçeęe uygun olduğuna inanılmasına rağmen, öngörülerin altında yatan faktörlerin deęişmesine baęlı olarak, geleceęe yönelik sonuçlar burada verilen öngörülerden sapma gösterebilir.

Arçelik, Arçelik Yönetimi veya çalıřanları veya dięer ilgili řahıřlar, bu sunuřtaki bilgilerin kullanımını nedeniyle doğabilecek zararlardan sorumlu tutulamazlar.